

Лена

№ 9 • 2017

ModnoeRukodelie.ru



КРЕАТИВ

► вязание крючком

► шитьё



► игрушка



► вышивание крестом

► декупаж

► пэчворк



12+



Мария
Канская



Ольга
Скрынник



Саша
Печ



Марина
Потанина



Марина
Скрынникова



Алла
Байдак

**Наши
авторы**

**Дорогие
читательницы!**

Как хороши и неспешны осенние вечера! Как они располагают к творчеству. В один из таких вечеров вы откроете наш журнал, а там — идеи для рукоделия на все вкусы! Шитьё, вышивка, вязание — выбирайте то, что вам по душе. Украсить интерьер новой подушкой или картиной, сделать своими руками чудесную безделушку, например забавных черепашек. С нашим журналом возможно всё! Мы объясним, поможем, покажем и расскажем.

Желаем вам незабываемой осени и ярких моментов творчества!

Редакция журнала

Пишите нам
по электронной
почте:
m.pets@konliga.ru

**Лена
КРЕАТИВ**



Вы всегда можете
купить свежие
номера журнала
в магазине
Konliga.Biz!

ПОДПИШИТЕСЬ
ВО ВСЕХ ПОЧТОВЫХ ОТДЕЛЕНИЯХ РФ

Лена НА ЖУРНАЛ
КРЕАТИВ



Подписка на 2-е полугодие 2017 года включает 6 номеров (с №8/17 по №1/18)



«КАТАЛОГ РОССИЙСКОЙ
ПРЕССЫ»
99102

Через интернет: www.konliga.biz,
www.vipishi.ru, www.ural-press.ru

Подписной индекс в каталоге «Белпочта» — 79745
Телефон горячей линии: +375 (017) 200-04-06. www.belpost.by
Также журналы можно приобрести через onlinekiosk.by

Наиболее полную информацию о подписке можно получить на сайте www.konliga.ru,
по телефону: (495) 775-14-32 или по e-mail: podpiska@konliga.ru



Мишка лучше всех!

Забавные мишки Тедди – любимый сюжет для детской: отдельные схемы подойдут для ростомера, украсят одеяла, подушку и одежду малыша. Кроме того, оформленные в нарядную картину или открытку, вышитые медвежата станут прекрасным подарком к любому празднику.

Вышейте семплер по схеме крестом мулине в 3 сложения и швом «назад иголку» в 1 нить. Вставьте вышивку в рамку.

При желании вышейте на канве понравившийся мотив и оформите открытку. Для этого из

цветного картона вырежьте 2 прямоугольника. На одном из них вырежьте «окошко» по размеру вышитого мотива. На вышивке тоже наметьте расположение «окошка». С внутренней стороны картона по периметру «окошка»

близко к краю прикрепите двухсторонний скотч и приклейте вышивку. Вторым прямоугольником картона заклейте обратную сторону вышивки.

Схема ► стр. 20–21

вышивание крестом

шитьё

Очарование герберы



Чтобы любоваться красотой гербер, необязательно их выращивать. Можно вышить цветок и украсить им простую игольницу, саше или кривульку-бискорню. Вышивку также можно оформить как картину, используя широкое паспарту и красивую раму.

ВЫШИВКА

Приготовьте 2 квадрата канвы по 11 x 11 см. Вышейте мотивы по схемам крестом мулине в 2 сложения, звездочки вышейте прямыми стежками из центра к краям нитками разных оттенков. Следите, чтобы верхние стежки крестиков были наклонены в одну сторону. Так вышивка будет выглядеть аккуратнее. Обрежьте оба квадрата до размера 9 x 9 см, оставив с каждой стороны припуск на шов шириной 3-4 клеточки канвы. Квадратные детали обейте по периметру швом «назад иголку» мулине красного цвета в 2 сложения.

СБОРКА И ШИТЬЁ БИСКОРНЮ

Сначала на обоих квадратах по периметру загните на изнаночную сторону крайние клеточки канвы до шва. Сложите детали изнаночными сторонами внутрь, совместив угол одного квадрата с серединой стороны второго квадрата. Именно при таком сложении и шитьё получается кривулька. Начинать сшивать детали мулине в 2 сложения простой обвивкой, продевая иголку под стежки обеих сторон бискорню и не захватывая канву. Каждый уголок одной детали должен совпадать с серединой другой! Этого легко добиться, если прошивать каждую клеточку.



Оставьте небольшое отверстие, набейте синтепоном и закончите сшивать детали. В центре подушечку стяните ниткой.

Автор Марина Скрипникова
Фото Марины Пец

размер вышитого мотива 9 x 9 см
✓ канва Aida 14
молочного цвета
✓ мулине ✓ синтепон

Схемы → стр. 22

ZENGANA

Творческая мастерская

Наборы для вышивки и рукоделия

Оптовые продажи:

Тел. : +7 (499) 394-20-61

www.zengana.ru

Приглашаем региональных представителей!

ИП Скрипникова Марина Николаевна, 117105 Москва, Варшавское ш., 33, ОГРН 310774621800251 Реклама

Новинки из коллекции "Минутка"



арт.М-071



арт.М-070

В каждом наборе есть все необходимые материалы и подробная инструкция!

Вышивайте с удовольствием!

Смелые сочетания


Немного ярких красок уместны даже в самом строгом интерьере. В каждом доме много мест, которые так и хочется разнообразить цветом. Например, такой вязаной салфеткой.

БОРДОВО-БИЮЗОВАЯ САЛФЕТКА

диаметр 49 см

✓ 100 г бордовой
и 50 г бирюзовой
пряжи (100% хлопка,
180 м/50 г)

✓ крючок № 3



Свяжите бордовой нитью цепочку из 6 возд. п. и сомкните её 1 соедин. ст. в кольцо. Далее вяжите круговыми рядами по схеме. Выполните 1 раз с 1-го по 20-й р., при этом 19-й и 20-й р. свяжите бирюзовой нитью.

Автор Саша Пец

Схема ► стр. 24–25

Чай вприглядку

Пить чай вприглядку означает только смотреть на кусочек сахара. Если вы на диете, присоединяйтесь к нашей компании: мы украсили кухню «пирожными с кремом и ягодкой» – и чаепитие стало весёлым.



голубое пирожное

Для пирожного крючком № 3 коричневой нитью свяжите цепочку из 10 возд. п. + 1 возд. п. подъёма и свяжите 28 р. ст. б/н. При вязании последнего ряда сомкните полосу в кольцо. Для глазури крючком № 3 голубой нитью свяжите цепочку из 5 возд. п., сомкните её 1 соед. ст. в кольцо и вяжите круговыми рядами, начиная каждый ряд с 3 возд. п. подъёма и заканчивая 1 соед. ст. в возд. п. подъёма. 1 р.: 12 ст. с/н. 2 р.: в каждую 2-ю п. свяжите 2 ст. с/н = 18 ст. с/н. 3 р.: в каждую 3-ю п. свяжите 2 ст. с/н = 24 ст. с/н. 4 р.: * пропустите 1 п., 7 ст. с/н в 1 п. основания, пропустите 1 п., 1 соед. ст., повторите от * ещё 6 раз. Для кружка крема крючком № 3 розовой нитью свяжите цепочку из 5 возд. п., сомкните её 1 соед. ст. в кольцо и вяжите круговыми рядами, заканчивая

каждый ряд 1 соед. ст. в возд. п. подъёма. 1 р.: 1 возд. п. подъёма, 15 ст. б/н. 2 р.: 3 возд. п. подъёма, 44 ст. с/н. Так же свяжите второй кружок крема. Для вишенки крючком № 1,4 красной двойной нитью свяжите цепочку из 6 возд. п., сомкните её 1 соед. ст. в кольцо и вяжите круговыми рядами, заканчивая каждый ряд 1 соед. ст. в возд. п. подъёма. 1 р.: 1 возд. п. подъёма, 10 ст. б/н. 2 и 3 р.: 1 возд. п. подъёма, 15 ст. б/н. 4 р.: 1 возд. п. подъёма, 10 ст. б/н. 5 р.: 5 ст. б/н. Украсьте глазурь бисером, пришейте её к пирожному, сложите 2 кружка крема. Отрежьте шнур длиной 25-30 см, сложите его пополам, прикрепите к центру кольцо для ключей, проденьте концы в отверстие глазури, крема и вишенки. Завяжите на концах узелок.

Автор Саша Пец
Фото Марины Пец

Продолжение ► стр. 33

ВЯЗАНИЕ ПИРОЖНЫЕ

высота 9-9,5 см

✓ крючки
№ 1,4 и № 3

✓ коричневая и
светло-коричневая
пряжа (100%
хлопка, 105 м/50 г)
✓ голубая, жёлтая
и зелёная пряжа
(100% хлопка, 120
м/50 г) ✓ розовая
пряжа секционного
крашения (100%
хлопка, 330 м/100 г)

✓ красная пряжа
(50% хлопка,
50% вискозы,
400 м/100 г)

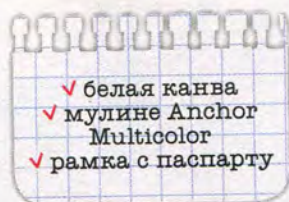
✓ коричневый
шнурок

✓ 3 кольца для
ключей ✓ бисер



Тюльпан на память о любви

На языке цветов тюльпан означает объяснение в любви. Есть печальная и красивая легенда о персидском царе, влюблённом в юную девушку. Обманутый завистниками, юноша погиб под скалами. В том месте распустились прекрасные цветы – символ пылкой любви.



Из канвы выкроите квадрат размером 35 x 35 см, обметайте края вручную или прострочите швом «зигзаг». Вышейте мотив по схеме крестом мулине в 2 сложения. Готовую вышивку закрепите с обрат-



ной стороны рамки с паспарту с помощью плотного белого картона.

Схема ► стр. 26–27

Лондон у вас дома

При упоминании Лондона в памяти мгновенно возникают самые яркие символы города: Биг-Бен, денди с зонтами, красные телефонные будки и двухэтажные автобусы.

Размеры деталей приведены с учётом припусков на швы.

раскрой

Для основы чёрно-белого чехла выкроите из одного вида ткани прямоугольник размером 84 x 42 см, для центрального квадрата из второго вида ткани выкроите квадрат размером 28 x 28 см. Для среднего чехла из красной ткани в крапинку выкроите полосу размером 15 x 90 см; из чёрно-белой ткани выкроите полосу 15 x 45 см.

вышивка

Вышейте мотивы по схемам крестом мулине в 2 сложения. Края канвы с вышивкой для чёрно-белых подушек заутюжьте по периметру на изнаночную сторону, чтобы получились квадраты размером 20 x 20 см. Для подушки с красной отделкой вышитый прямоугольник голубого цвета размером 20 x 17 см, квадрат размером 25 x 25 см. Для длинной подушки размер средней вышитой части 64 x 45 см.

шитьё

Для передней стороны чехла согните прямоугольник основной ткани пополам, отметьте середину. Края центрального квадрата заутюжьте на изнаночную сторону. Пристрочите на

лицевую сторону прямоугольника, затем сверху пришейте квадрат с вышивкой, по краю проложите декоративный шов нитью контрастного цвета. Сложите прямоугольник основы пополам лицевой стороной, стачайте боковые стороны, оставив отверстие для молнии. Выверните чехол и вшейте молнию. Для средней подушки по краям вышитого квадрата последовательно пришейте полосы, затем голубой прямоугольник с вышитым мотивом и проложите декоративный шов красной нитью.

Для тыльной стороны чехла выкроите квадрат размером 42 x 42 см. Переднюю и тыльную стороны сложите лицевыми сторонами внутрь и прострочите по периметру, оставив отверстие для молнии. Выверните чехол и вшейте молнию.

длинная подушка

Ориентируясь на схематический рисунок, подготовьте из ткани полосу размером 68 x 47 см и разрежьте её на две части. Пришейте по краям вышитого прямоугольника, сложите пополам лицевой стороной внутрь, прострочите и выверните. Открытые края подрубите, вставьте внутрь длинную подушку и перевяжите с обеих сторон завязками из этой же ткани.

Схемы и рисунки
► стр. 28-29

ЧЕХЛЫ ДЛЯ ПОДУШЕК
размеры:
квадратный чехол
40 x 40 см
длинная подушка
66 x 45 см
✓ ткань четырёх
расцветок
✓ белая, голубая
и кремовая канва
Lugana Zweigart
✓ мулине
✓ синтепон
✓ застёжка-молния



Кошечка Шебби

Симпатичная кошечка, выполненная в стиле шебби шик, не имеет какой-либо практической функции, но как хороша она в интерьере!



- ✓ глиняная (гипсовая, деревянная) фигурка
- ✓ акриловый грунт-спрей и лак
- ✓ клей для декупажа
- ✓ золотистая акриловая краска
- ✓ кисти ✓ ножницы
- ✓ двухшаговый кракелюрный лак
- ✓ салфетки с мотивами
- ✓ акриловый контур (по стеклу или по дереву)
- ✓ наждачная бумага или брусок
- ✓ декоративные элементы (кружево, пуговицы)
- ✓ поролоновая губка
- ✓ сухая художественная пастель

1 Обработайте наждачной бумагой поверхность заготовки для лучшего сцепления грунта с поверхностью. Покройте заготовку акриловым грунтом-спреем, а если такового под рукой не оказалось, используйте обычный акриловый грунт или белую акриловую краску и поролоновую губку. После полного высыхания грунта аккуратно обработайте всю поверхность заготовки наждачной бумагой.

2 Разделите на слои подходящую для декора салфетку. Для работы потребуется самый верхний и тонкий слой. Вырежьте отдельные цветочные мотивы.

3 Приклейте с помощью клея для декупажа и кисти элементы салфетки на поверхность заготовки в произвольном порядке, дождитесь их полного высыхания и локально нанесите слой акрилового лака.

4 Покройте белые части заготовки двухшаговым кракелюрным лаком, соблюдая инструкцию производителя. Когда поверхность высохнет, в образовавшиеся трещинки вотрите сухую пастель или золотистую акриловую краску.

5 Декорируйте акриловым контуром мордочку и туловище кошечки. Дождитесь полного высыхания контура.

6 Поочерёдно, высушивая каждый слой, покройте поверхность заготовки тремя тонкими слоями акрилового лака.

7 Обработайте заготовку наждачной бумагой. Поролоновой губкой нанесите золотистую акриловую краску на ушки, лапки, мордочку и спинку. Когда краска высохнет, повторно обработайте поверхности наждачной бумагой.

8 Нанесите 2-3 тонких слоя акрилового лака на всю поверхность фигурки, тщательно просушивая каждый. Последний слой обработайте мелкозернистой наждачной бумагой. Декорируйте фигурку хлопковым кружевом и подвеской.

Автор Алла Байдак



Оптические иллюзии



Гостиная или
детская комната,
загородная беседка
или веранда – подушка
с геометрическим
узором любой уголок
сделает уютнее.

**ЧЕХОЛ ДЛЯ
ПОДУШКИ**
размер 40 x 40 см
✓ лоскуты ткани
✓ потайная молния

1 Раскроите детали по выкройке. Для лицевой стороны чехла понадобится 9 квадратов из светлой ткани, по 9 трапеций из светло-зелёных и тёмно-зелёных тканей, для канта 2 полосы по 40 x 2,5 см и 2 полосы по 45 x 2,5 см из розовой ткани. С каждой стороны каждой детали оставляйте припуск на шов 0,5 см. Размеры на выкройке указаны без припусков.

2 Сшейте 9 мотивов-квадратиков: соедините 2 трапеции по косому срезу, затем пришейте центральный квадрат. Отутюжьте детали.

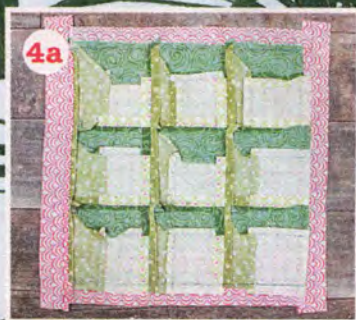
3 Готовые квадратные блоки соедините в полосы, затем сшейте полосы между собой. Отутюжьте полотно.

4 Лоскутное полотно окантуйте розовыми полосами, они пришиты под углом 90 градусов друг к другу. Сначала пришейте полосы по 40 x 2,5 см на две противоположные стороны квадрата, на оставшиеся стороны пришейте полосы по 45 x 2,5 см, захватив боковинки первых полос (фото 4а — изнаночная сторона, 4б — лицевая). Подровняйте квадрат до нужного размера и выкроите обратную сторону чехла.

5 Сложите обе детали лицевыми сторонами внутрь и наметьте отверстие для молнии. Проложите шов от края до первой отметки, шов у отметки закрепите. С другого края прострочите до второй отметки, шов закрепите. Детали разверните, припуски швов разутюжьте. Расположите под отверстием молнии, подколите или приметайте её, затем пристрочите. Обе детали чехла сложите лицевыми сторонами внутрь, прострочите с трёх сторон, оставив застёжку-молнию открытой.

Автор Марина Потанина

Выкройка ► стр. 27



Розы в полдень

Волшебный тонкий аромат роз нежных и таких прекрасных... Розы воспеты поэтами и художниками, редко кто может остаться равнодушным, глядя на красоту и нежность этого чудесного цветка.

ЧЕХОЛ ДЛЯ ПОДУШКИ

- ✓ 40 x 40 см белой ткани для счётной вышивки
- ✓ х/б ткань в клетку
- ✓ мулине

На белой ткани вышейте мотив по схеме крестом мулине в 2 сложения. Ткань с вышивкой обрежьте до нужного размера и обшейте по периметру швом «зигзаг», чтобы избежать осыпания. Окантуйте вышивку полосами из ткани в клетку. Выкроите из ткани в клетку квадрат для тыльной части по размеру лицевой части. Сложите детали чехла лицевыми сторонами внутрь и сострочите по трём сторонам. Выверните чехол на лицевую сторону и вложите подушку. Оставшуюся сторону зашейте потайным швом.

Схема ► стр. 32





Дорога к мечте

Далёкую
страну,
в которой
обретают
смысл мечты
и сбываются
самые заветные
желания,
населяют
крошечные
феи. Они
настолько
малы, что
не каждый
может их
увидеть,
а только тот,
кто неустанно
стремится
вверх.

На тёмно-синей канве вышейте
мотив по схеме крестом мулине
в 2 сложения.

Для юбочки меланжевое мулине
в 6 сложений нарежьте на
отрезки длиной 10 см, сложите
пополам и пришейте сгиб нитей
к талии с изнаночной стороны
потайными стежками мулине
в 1 нить. Прошейте юбочку по
всей длине, придав ей необхо-
димую форму. Вышейте звёз-
дочки швом «звезда» золоти-
стой металлизированной нитью
в 2 сложения.

Обрежьте вышивку до нужного
размера и оформите открытку,
как описано на стр. 1.

Автор Марина Канская
Фото Екатерины Ушаковой

Схема ► стр. 30–31



СОВЕТ

Вышейте
этот сюжет
на канве K16
AIDA № 16
GAMMA

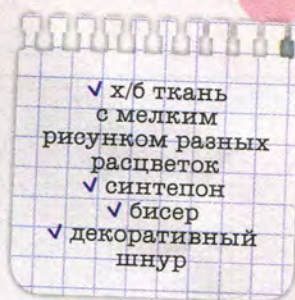


✓ темно-синяя канва
Aida 16 ✓ мулине
✓ меланжевое
мулине p-10 GAMMA
✓ золотистая
металлизированная
нить

Идеальный питомец



Черепахи – замечательные домашние питомцы, тихие, неторопливые... Спокойнее могут быть только черепашки из лоскутков! Из такой игрушки можно сделать брелок и закрепить на сумочке или на ключах.



Ткань для туловища и головы сложите пополам, обведите выкройку и вырежьте детали с припусками на швы 0,5 см. Туловище выкраивается так, чтобы получилась 1 деталь со сгибом. Из ткани другой расцветки выкроите круг для панциря. Черепашка шьётся вручную швом «назад иголку».

1 Части туловища сложите лицевыми сторонами внутрь и сшейте, как показано на рис. 1. Сделайте на спинке небольшой разрез. Излишки припусков на шов срежьте близко ко шву, выверните на лицевую сторону, набейте синтепоном и зашейте разрез (рис. 2). Детали шеи сложите лицевыми сторонами внутрь и сшейте (рис. 3), выверните, набейте синтепоном, отверстие зашейте. Шею черепашки пришейте к спинке, закрывая разрез (рис. 4).

2 Круг для панциря присоберите по краю швом «вперёд иголку» (рис. 5), слегка стяните, наполните синтепоном, нитку затяните до конца и закрепите. Панцирь пришейте к туловищу и голове. Если вы делаете брелок, то сразу вложите под панцирь кончики шнура (ленточки или тесьмы) длиной 18-20 см. Пришейте глаза из бисера.

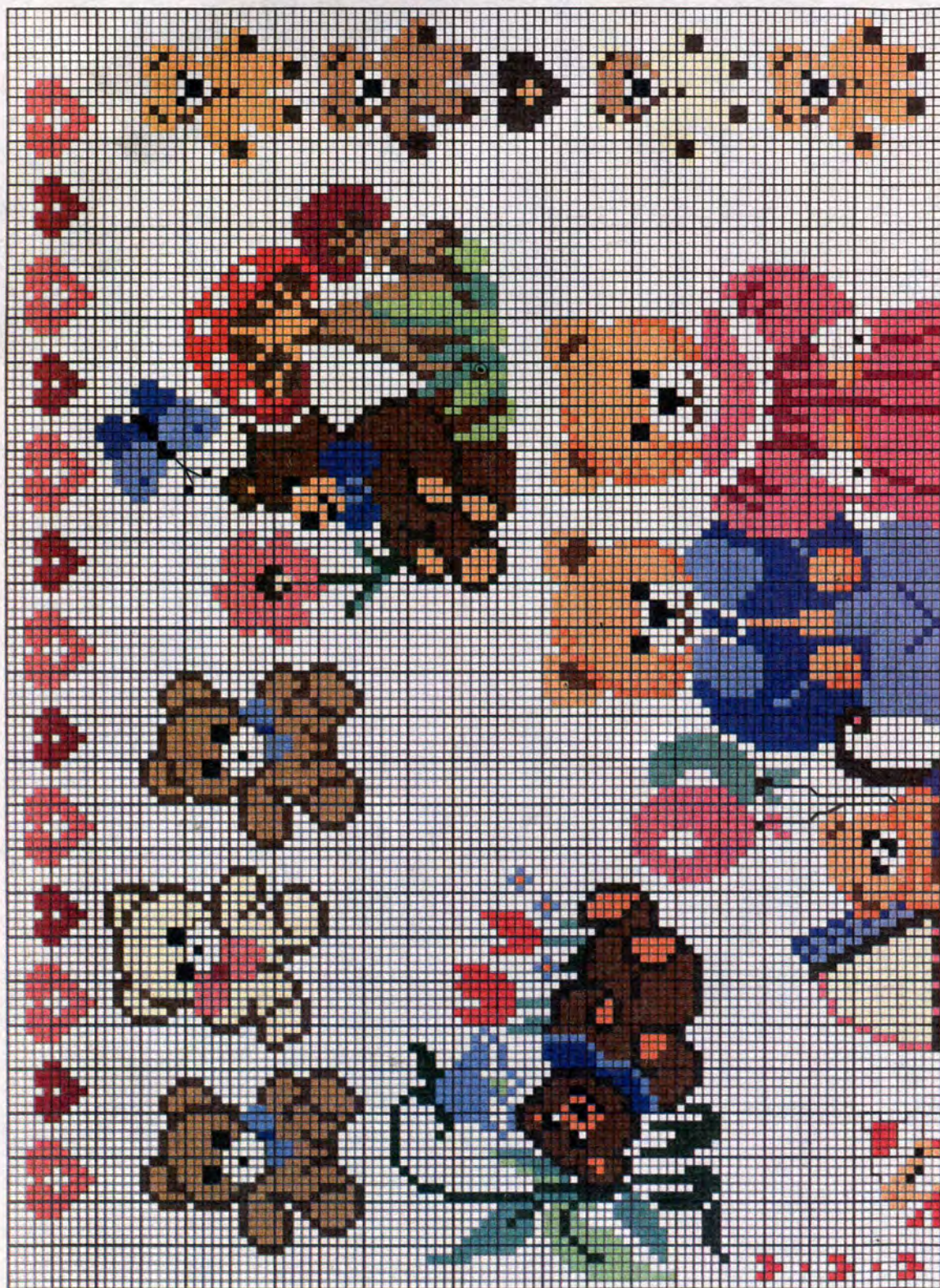
Эта черепашка понравится и детям. А если вы сошьёте сразу несколько, дети будут в восторге, ведь с забавными черепашками можно придумать множество весёлых игр.

Автор Ольга Скрынник
Фото Марины Пец

Выкройки и рисунки
► стр. 23

КРЕАТИВ 19

к стр. 1 Счётная схема

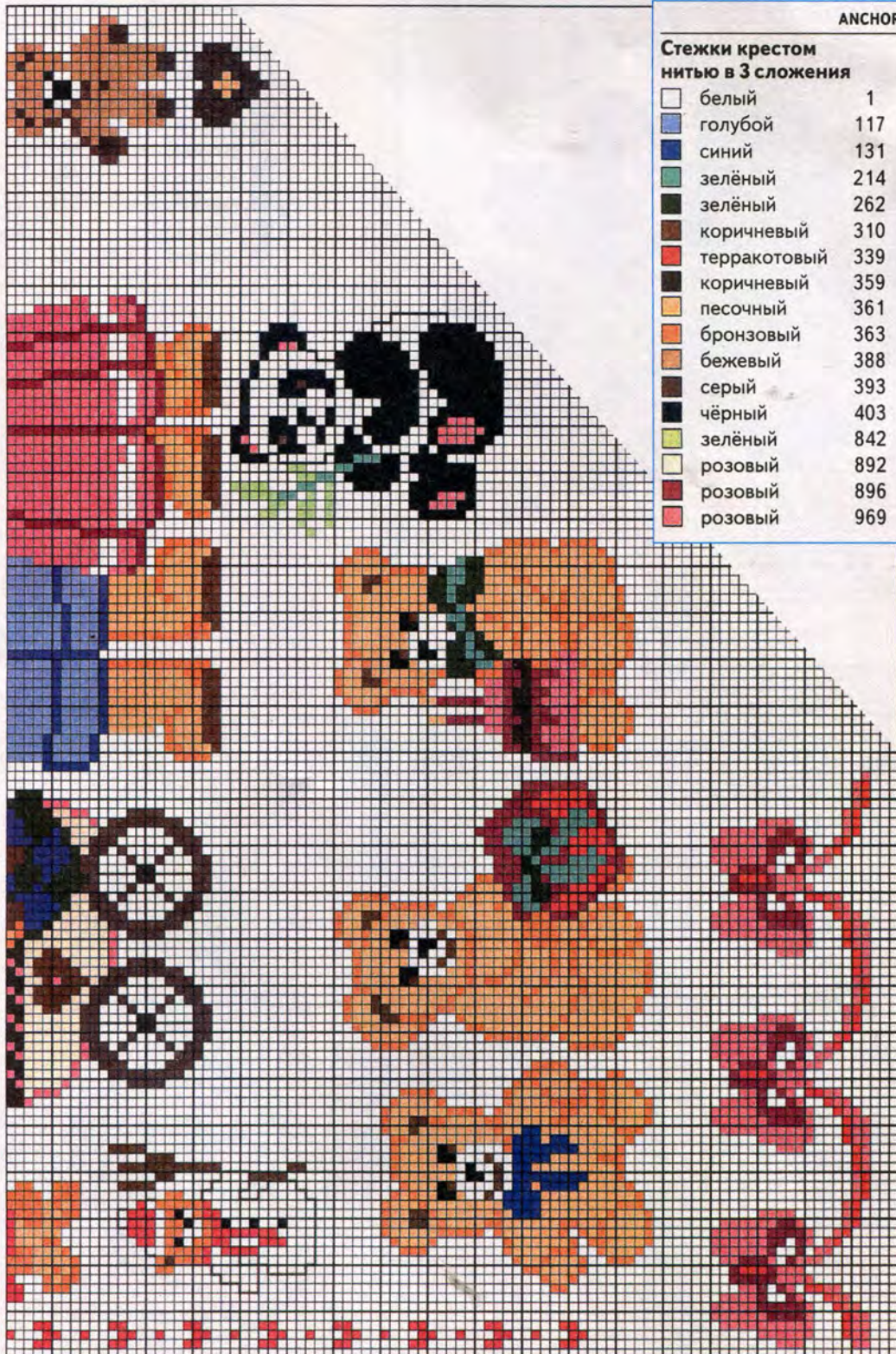


Условные обозначения

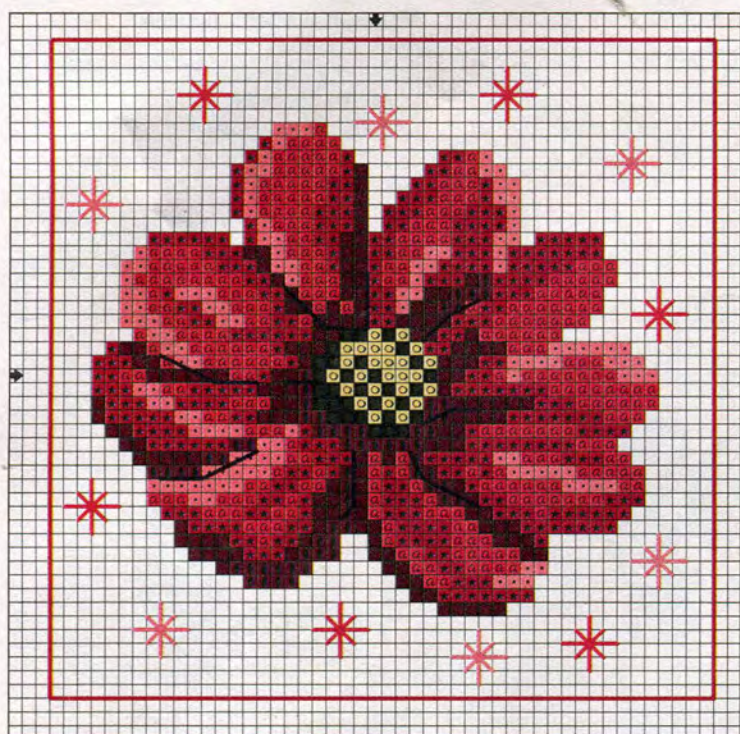
ANCHOR GAMMA

Стежки крестом нитью в 3 сложения

	белый	1	3250
	голубой	117	0081
	синий	131	0082
	зелёный	214	0716
	зелёный	262	3167
	коричневый	310	0216
	терракотовый	339	3205
	коричневый	359	0220
	песочный	361	0096
	бронзовый	363	0097
	бежевый	388	3034
	серый	393	0919
	чёрный	403	0420
	зелёный	842	3066
	розовый	892	0025
	розовый	896	3096
	розовый	969	0877



к стр. 2-3 Счётные схемы

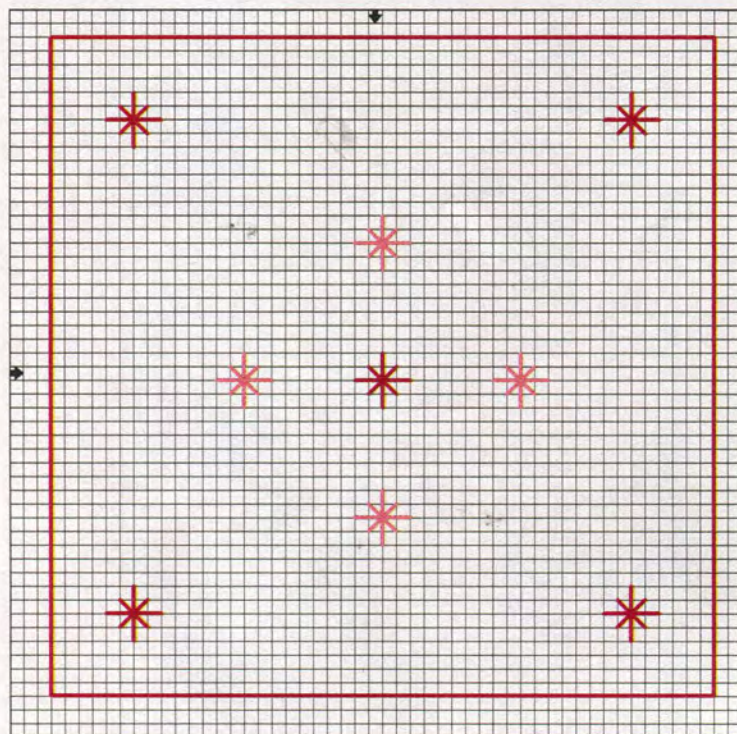


Условные обозначения

Стежки крестом

нитью в 2 сложения

	DMC
	розовый 352
	розовый 350
	розовый 349
	красный 498
	красно-коричн. 815
	чёрный 310
	жёлтый 727



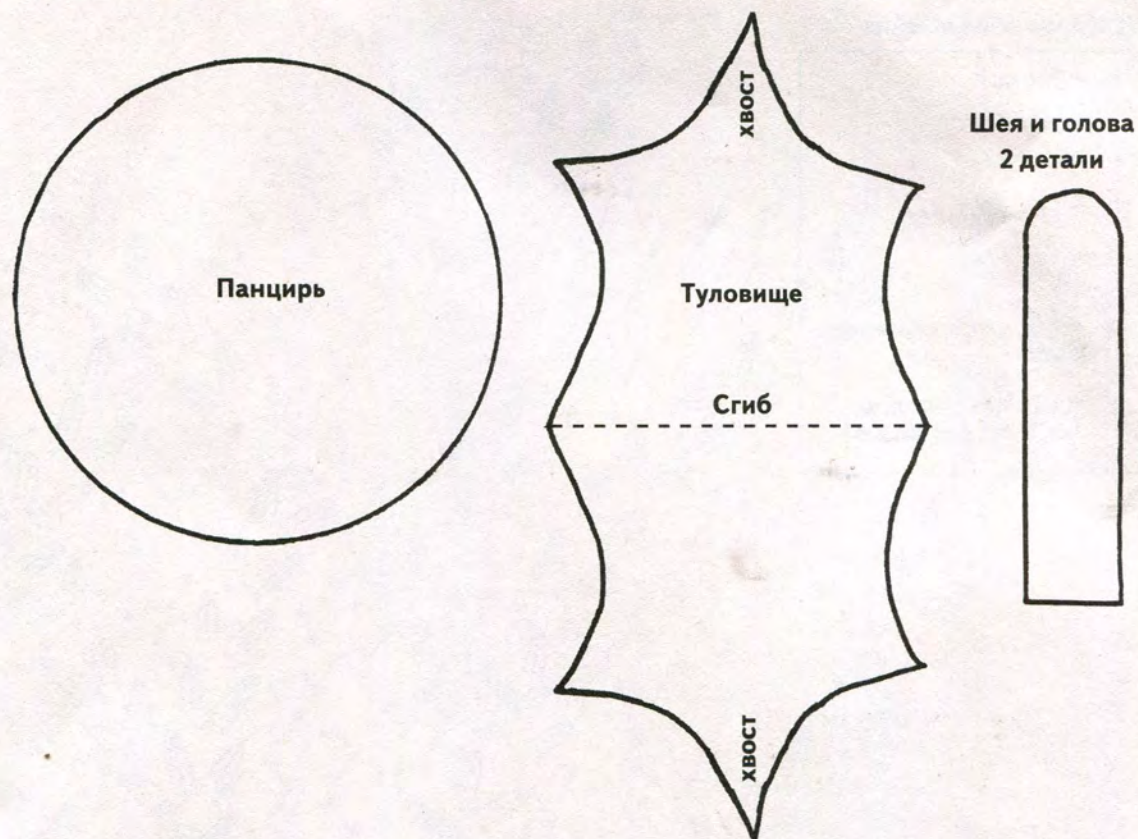


Рис. 1

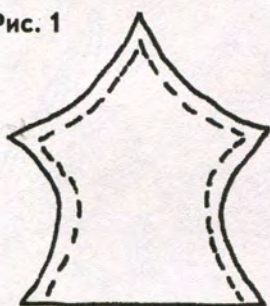


Рис. 2

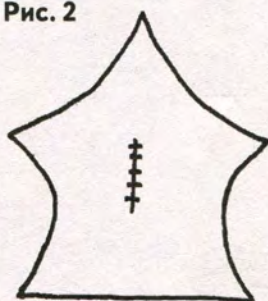


Рис. 3

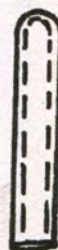


Рис. 4

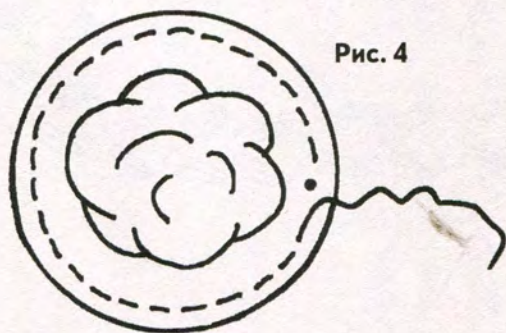


Рис. 5

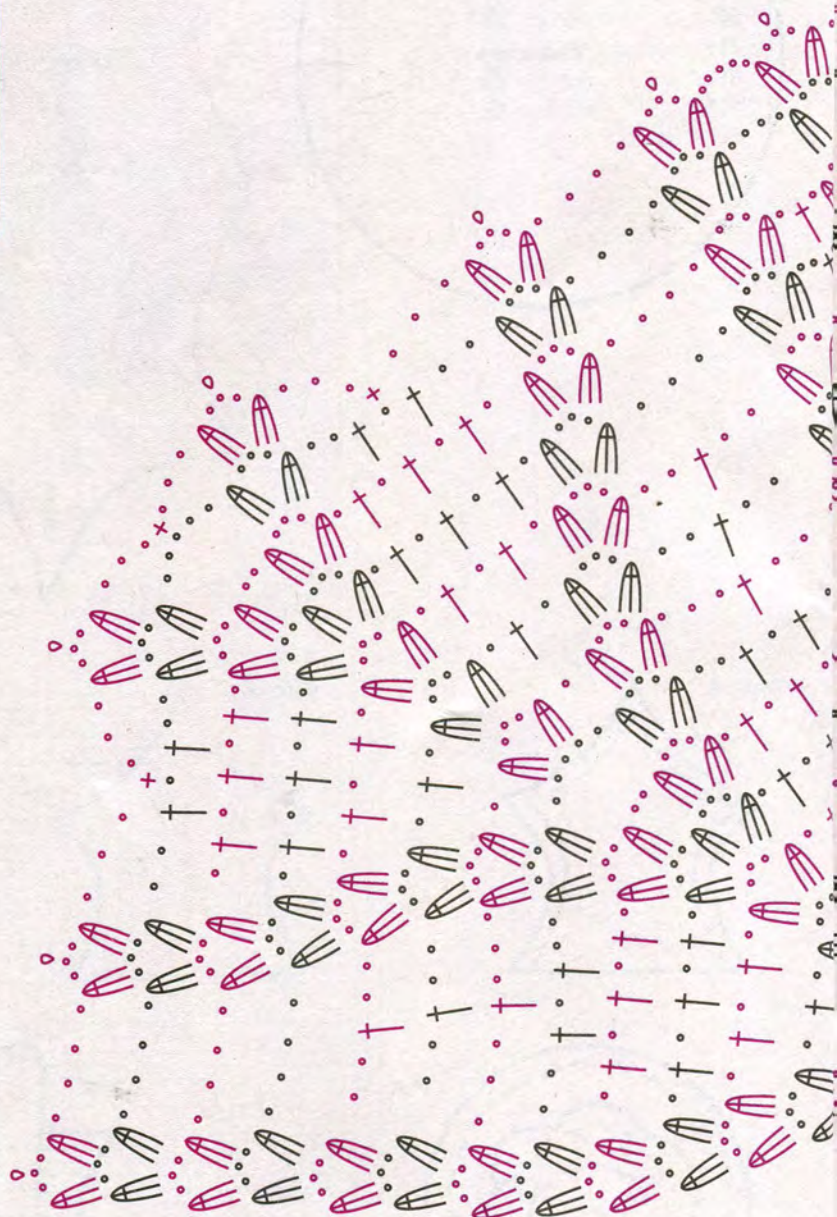


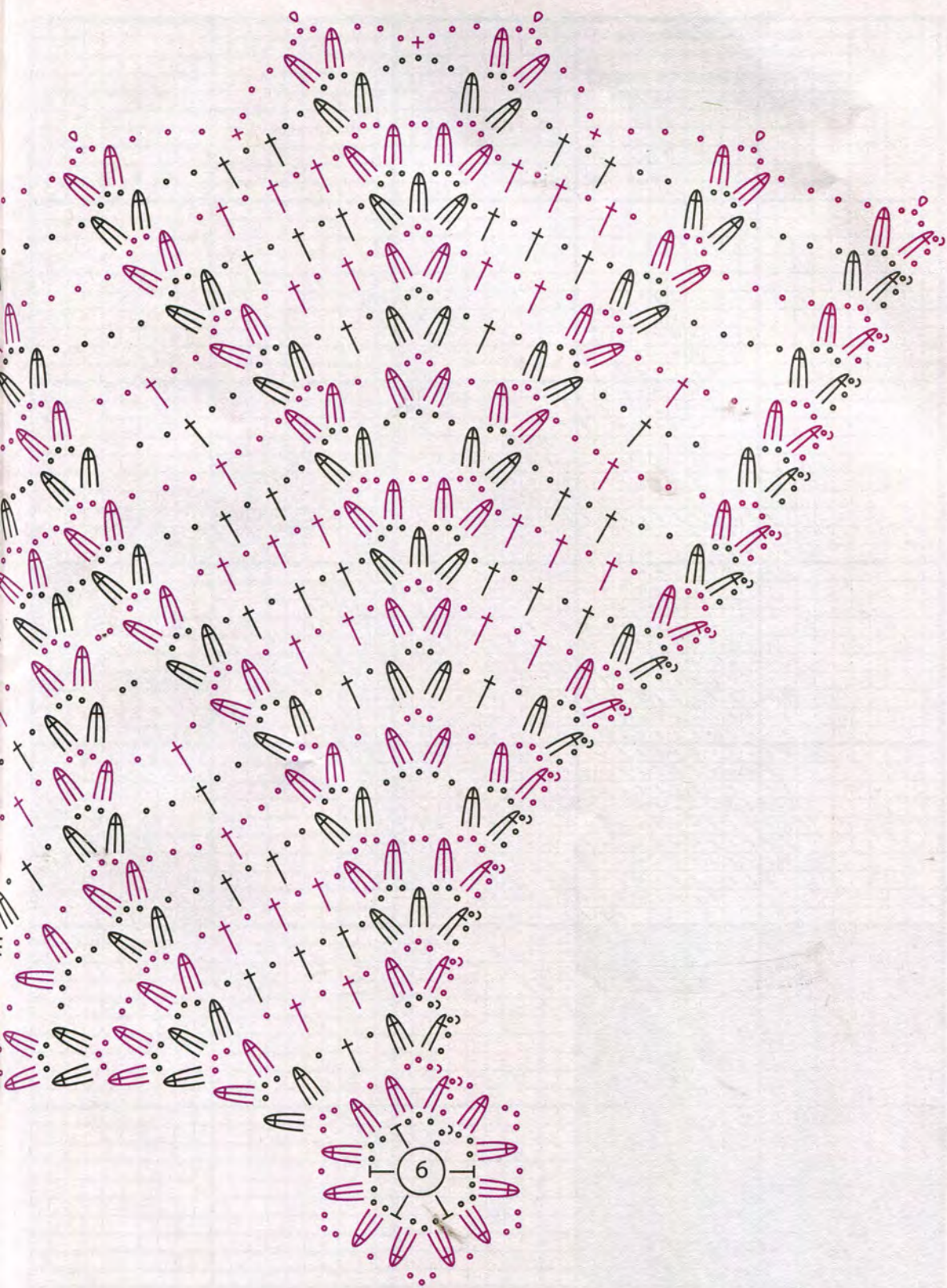
к стр. 4-5

Схема

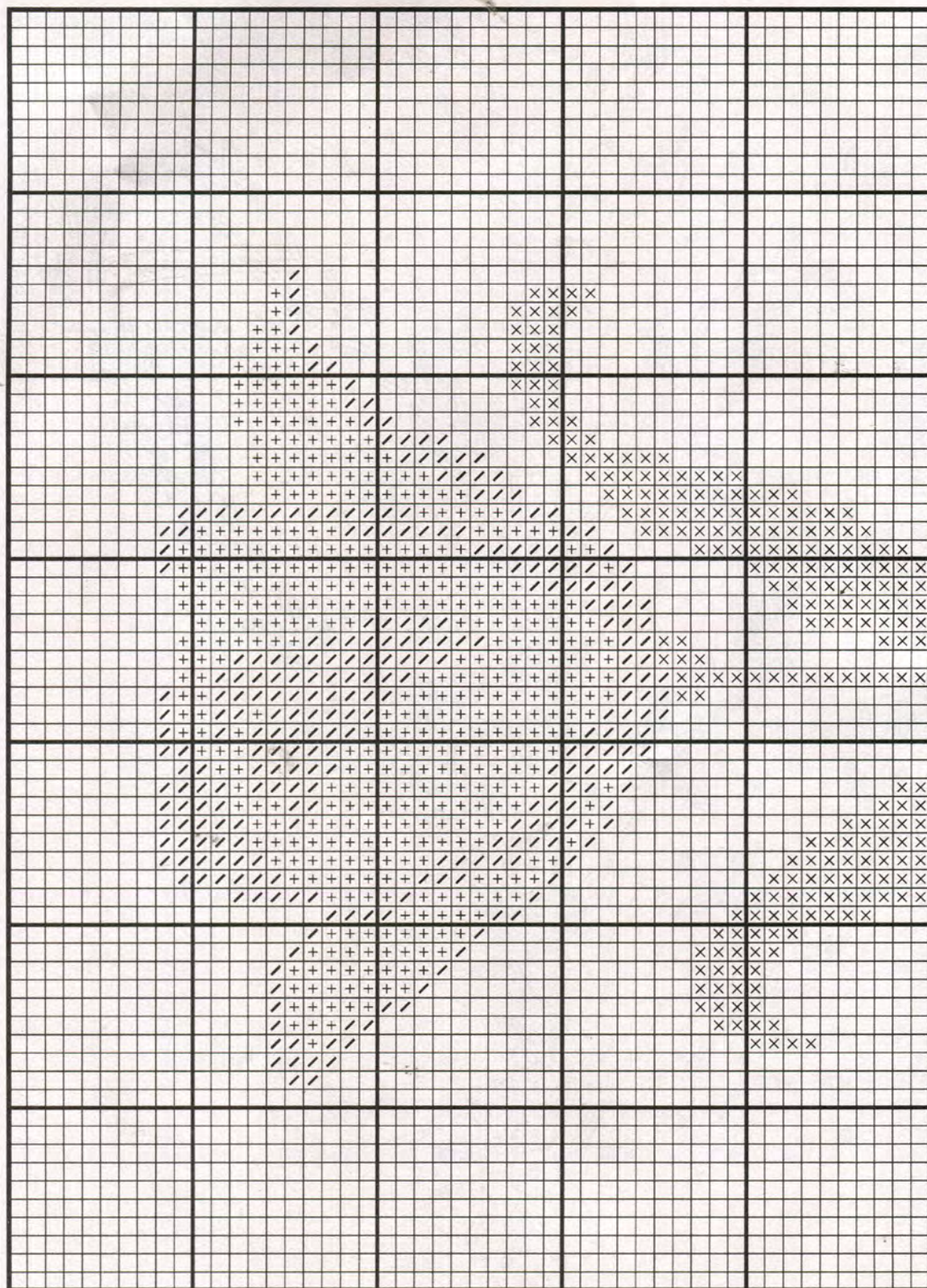
Условные обозначения

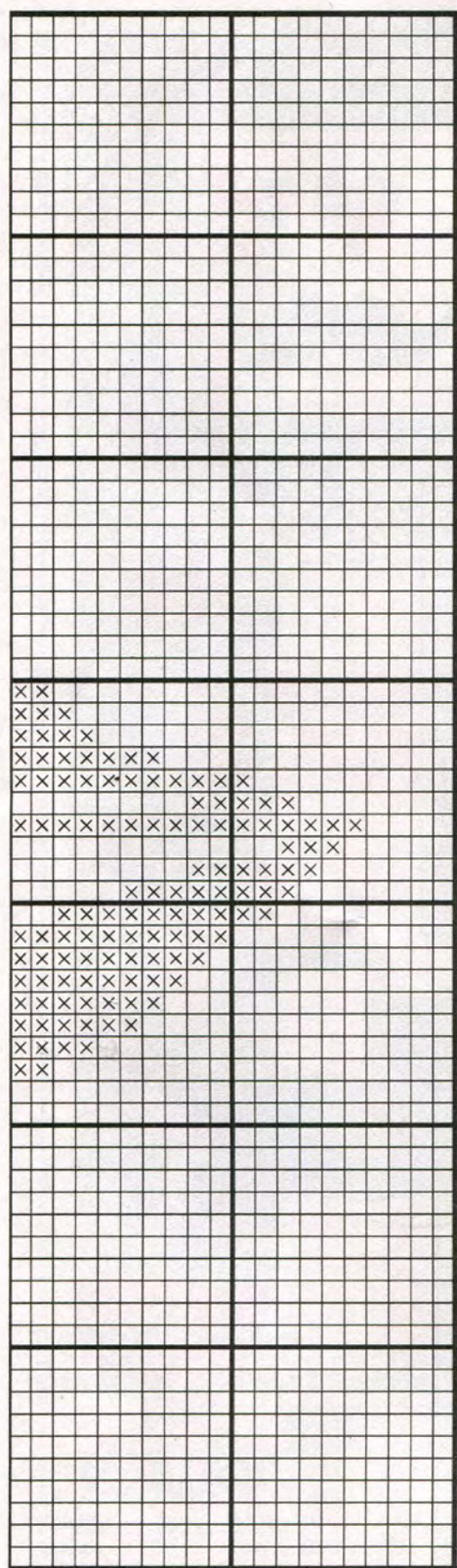
- = 1 возд. п.
- ~ = 1 соедин. ст.
- ⊕ = 1 ст. б/н
- ┐ = 1 полуст.
- ⊥ = 1 ст. с/н
- ⌋ = 3 ст. с/н, провязанные вместе
- ∅ = 1 «пико» (3 возд. п., 1 ст. б/н в 1-ю возд. п.)





к стр. 7 Счётная схема





Условные обозначения

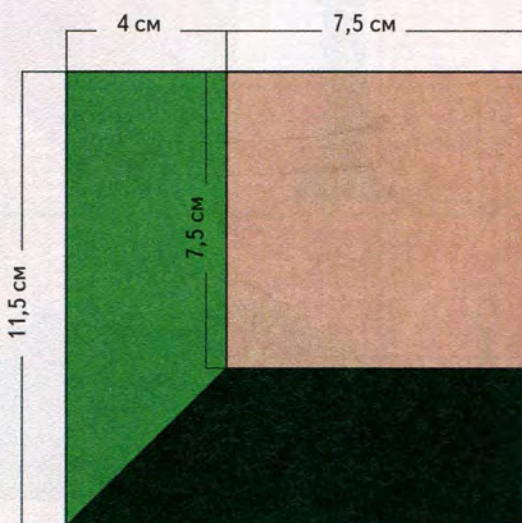
Стежки крестом мулине Anchor Multicolor в 2 сложения

☒ 1352

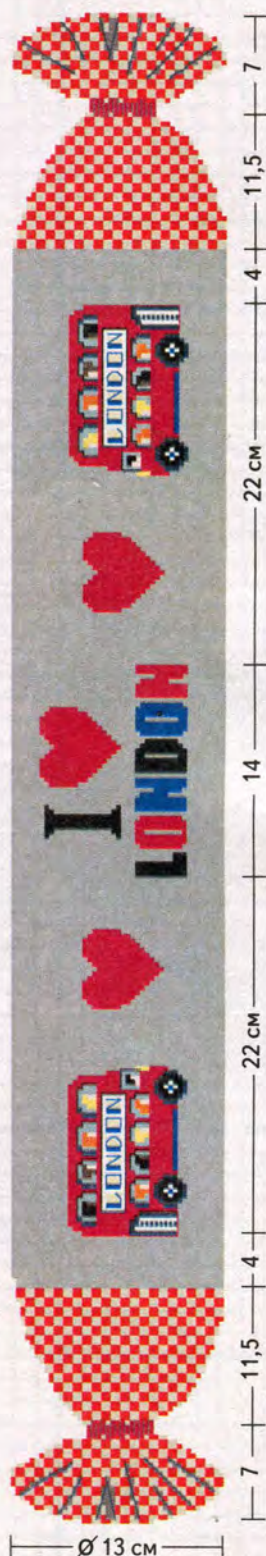
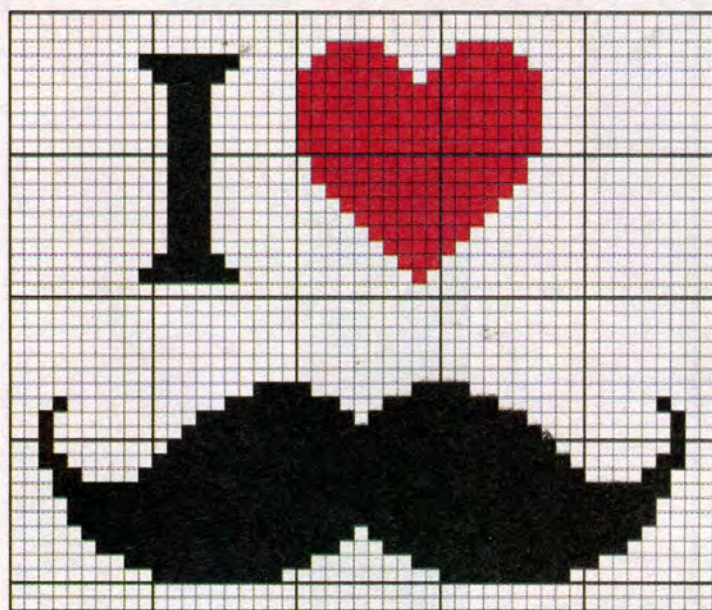
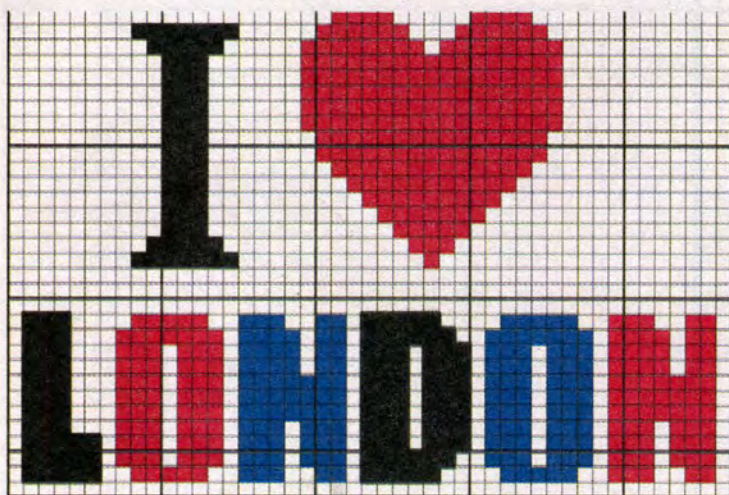
⊕ 1318

↘ 1385

к стр. 12-13 Выкройка

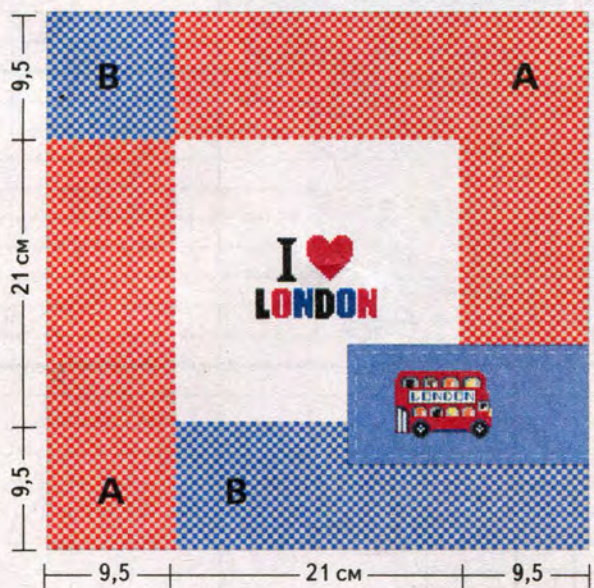
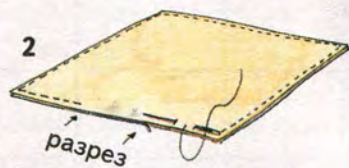


к стр. 8-9 Счётные схемы и рисунки





как сшить чехол для подушки



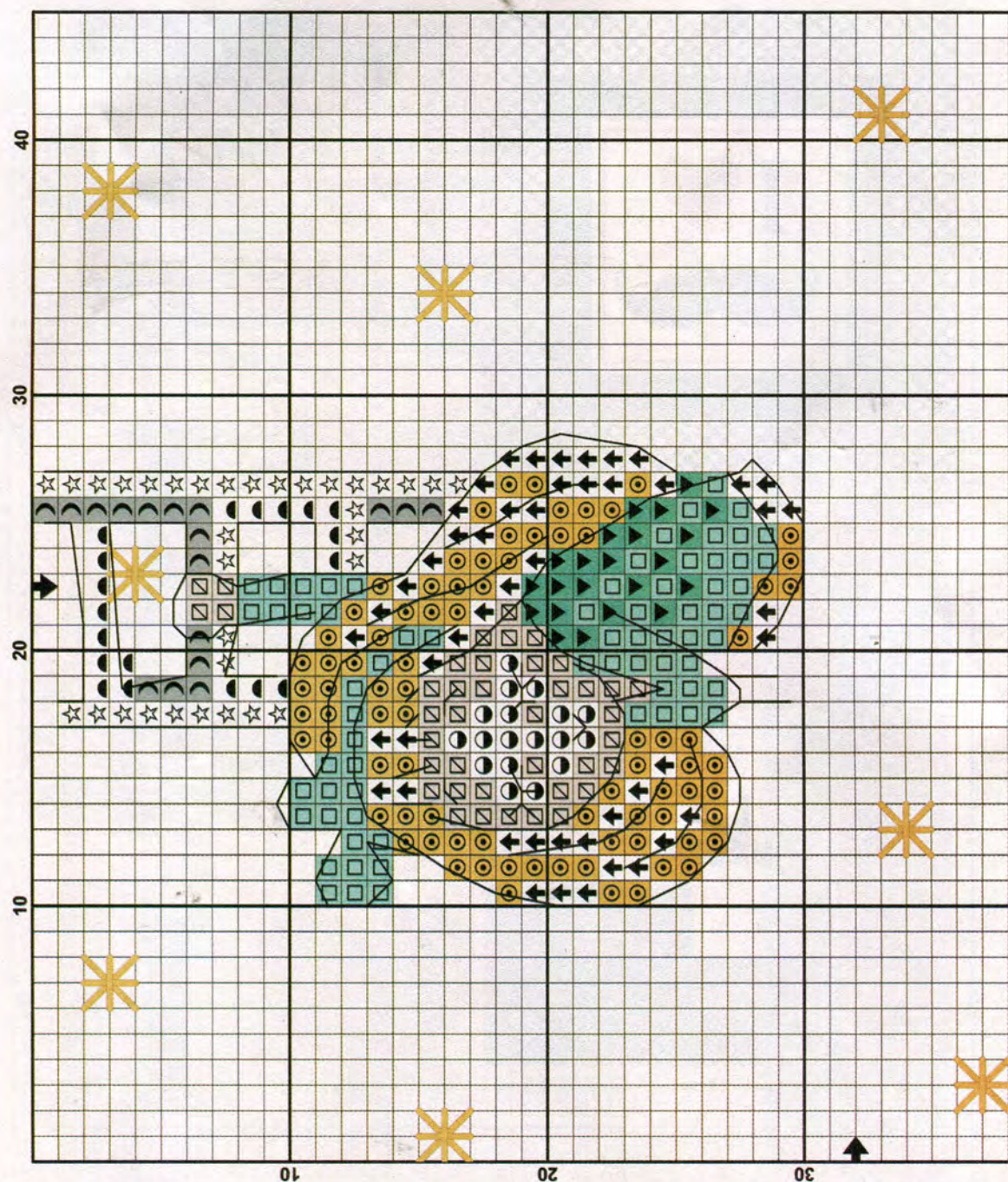
Условные обозначения

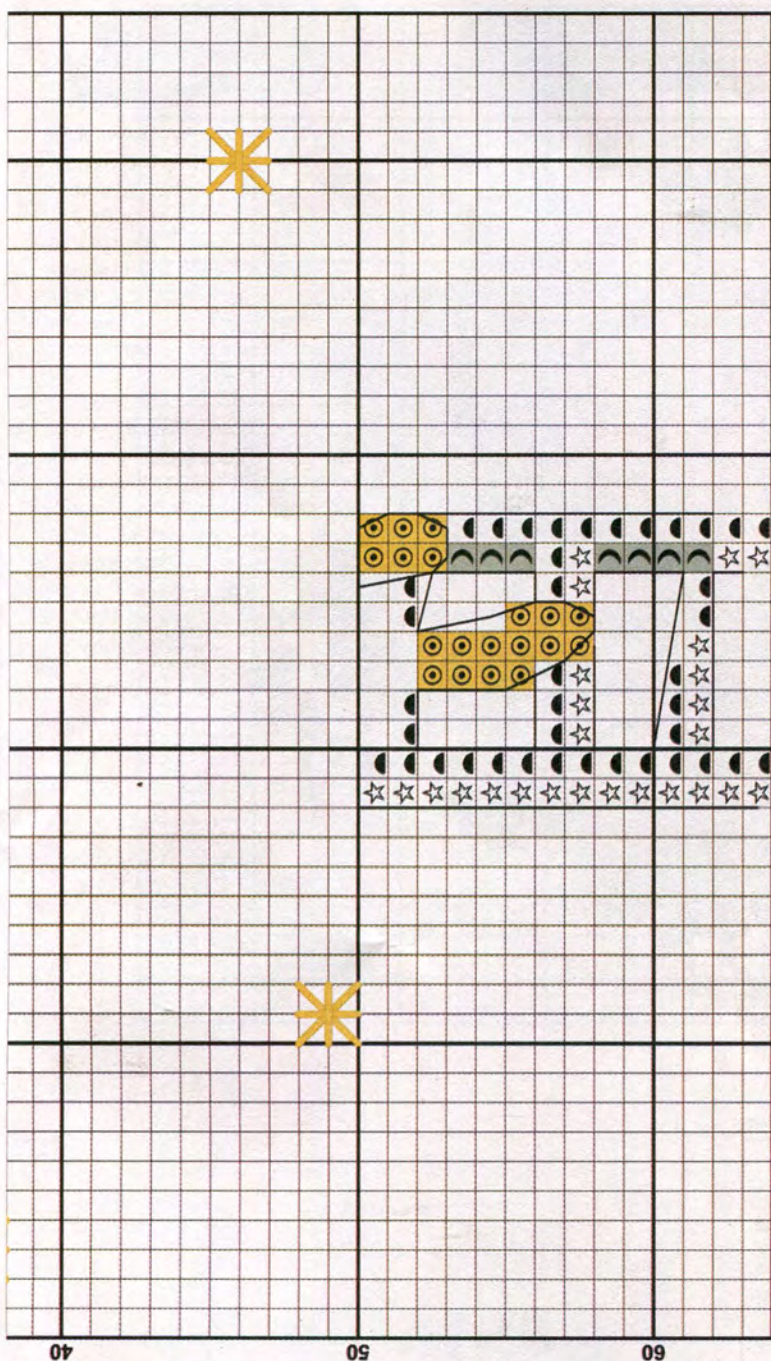
Стежки крестом нитью в 2 сложения



ANCHOR	1	387	310	1009	231	400	403	162	47	295	316
DMC	B5200	3033	434	3770	453	317	310	517	321	726	740
MADEIRA	2401	2402	2214	2404	1804	1714	2400	1010	512	108	202
GAMMA	3250	0802	0216	3021	0670	0061	0420	0513	0120	3193	3198

к стр. 16-17 Счётная схема





Условные обозначения

DMC GAMMA

Стежки крестом

нитью в 2 сложения

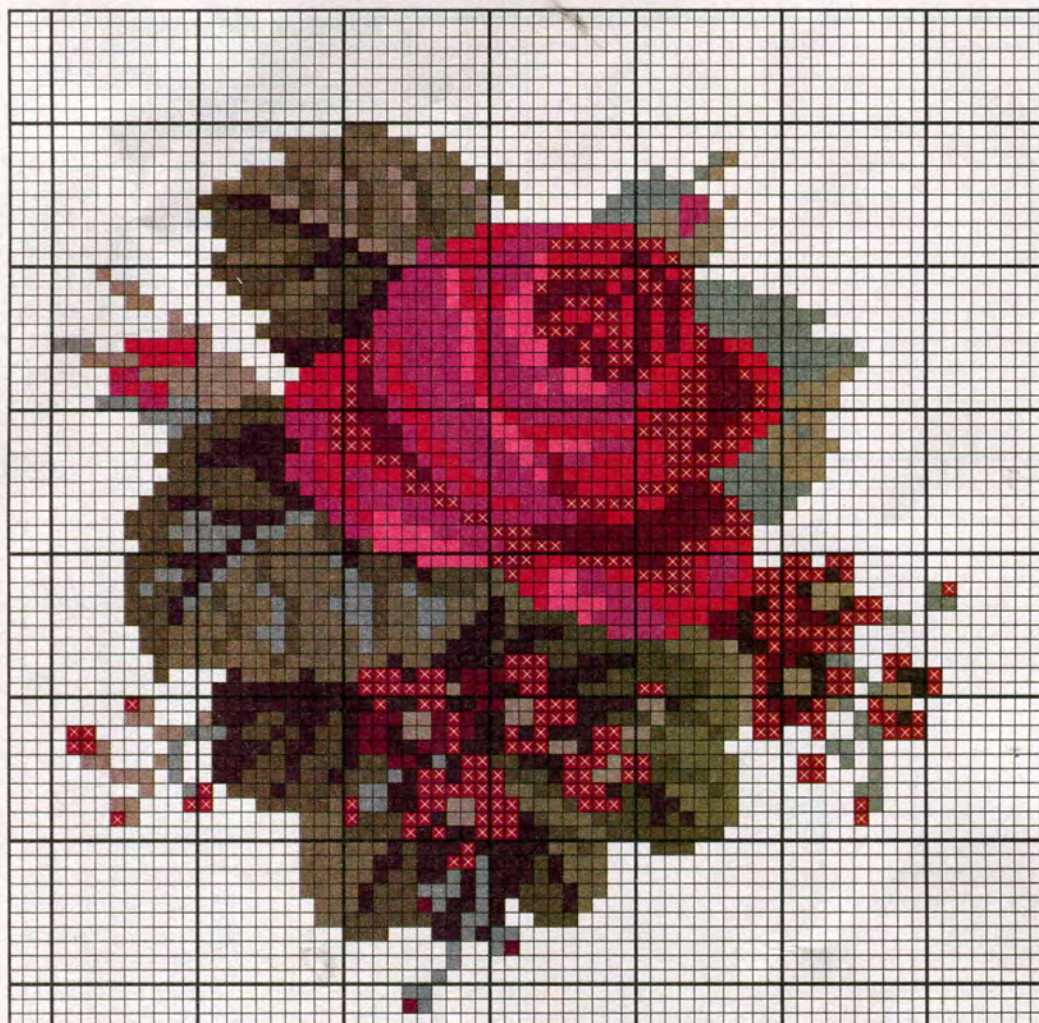
	зелёный	954	5208
	зелёный	955	5207
	сери-зелёный	3022	3065
	сери-зелёный	3023	3039
	сери-зелёный	3024	3043
	жёлтый	3821	0104
	жёлто-коричн.	3852	3191
	бежевый	3866	0034
	белый	blanc	3250

Шов «назад иголку» в 1 нить

	чёрный	310	0420
--	--------	-----	------

Шов «звезда» нитью в 2 сложения

	золотистая металлизированная нить
--	--------------------------------------



Условные обозначения

ANCHOR MADEIRA GAMMA

Стежки крестом
нить в 2 сложения

	= зелёный	278	2703	3244
	= терракот.	336	2313	3026
	= терракот.	337	403	0046
	= терракот.	338	402	3202
	= терракот.	340	313	0032
	= терракот.	341	314	3206
	= зелёный	681	2603	0035
	= зелёный	842	1605	3066
	= зелёный	844	1606	3174
	= зелёный	845	1607	0035

жёлтое пирожное

Для пирожного крючком № 3 светло-коричневой нитью свяжите цепочку из 8 возд. п. + 1 возд. п. подъёма и свяжите 35 р. ст. б/н. При вязании последнего ряда сомкните полосу в кольцо. Для глазури крючком № 3 жёлтой нитью свяжите 3 р., как для глазури голубого пирожного. 4 р.: в каждую 6-ю п. свяжите 2 ст. с/н = 28 ст. с/н. 5 р.: * пропустите 1 п., 7 ст. с/н в 1 п. основания, пропустите 1 п., 1 соед. ст., повторите от * ещё 7 раз. Свяжите крем и вишенку, как для голубого пирожного. Соберите пирожное, следуя инструкции к голубому пирожному.

зелёное пирожное

Для пирожного крючком № 3 коричневой нитью свяжите цепочку из 10 возд. п. + 1 возд. п. подъёма и свяжите 25 р. ст. б/н. При вязании последнего ряда сомкните полосу в кольцо. Для глазури крючком № 3 зелёной нитью свяжите 1 р., как для глазури голубого пирожного. 2 р.: в каждую 3-ю п. свяжите 2 ст. с/н = 16 ст. с/н. 3 р.: в каждую 4-ю п. свяжите 2 ст. с/н = 20 ст. с/н. 4 р.: * пропустите 1 п., 7 ст. с/н в 1 п. основания, пропустите 1 п., 1 соед. ст., повторите от * ещё 4 раза. Свяжите крем и вишенку, как для голубого пирожного. Соберите пирожное, следуя инструкции к голубому пирожному.



*Приглашаем
новых авторов
с мастер-классами*

Ждём ваших писем
по адресу
m.pets@konliga.ru

**Лена
КРЕАТИВ**

Лена КРЕАТИВ

© «ЛЕНА КРЕАТИВ» № 9/2017 (42)
АО «КОНЛИГА МЕДИА», 2017
modnoerukodelie.ru

РЕДАКЦИЯ ЖУРНАЛА

Главный редактор Марина Николаевна ПЕЦ
Зам. главного редактора Е. СИНЕВА
Редактор-корректор Л. ПЫСТИНА
Компьютерная верстка Г. РАХМАТУЛИНА



УЧРЕДИТЕЛЬ И ИЗДАТЕЛЬ АО «КОНЛИГА МЕДИА»

Основатели компании А. Колосов, Р. Нейглова-Колосова
Генеральный директор М. Зимин
Издательский директор Г. Арефьева
Финансовый директор Н. Старкова
Коммерческий директор С. Харченко
Директор по распространению К. Егоренко
Начальник производственного отдела С. Пехтерева
По вопросам распространения: тел. 8-495-775-1435
По вопросам размещения рекламы: Юлия Мордвикина, тел. 8-966-149-0709, e-mail: j.mordvinkina@konliga.ru
По вопросам подписки: тел. 8-495-775-1435
Отдел мелкооптовой продажи: Москва, Бакуинская ул., д. 71, стр. 10, 6-й этаж; тел. 8-495-775-1433

АДРЕС ИЗДАТЕЛЯ И РЕДАКЦИИ

105082 Москва, Бакуинская ул., д. 71, стр. 10;
тел. 8-495-775-1435

ДЛЯ ПИСЕМ

105082 Москва, а/я 5, АО «КОНЛИГА МЕДИА»
(«Лена Креатив»); e-mail: m.pets@konliga.ru

Информацию об АО «КОНЛИГА МЕДИА»
можно найти на сайте modnoerukodelie.ru

Журнал зарегистрирован Федеральной службой
по надзору в сфере связи, информационных
технологий и массовых коммуникаций
(Роскомнадзор). Свидетельство о регистрации
ПИ № ФС77-64866 от 10.02.2016. 12+

Все права на распространение журнала на русском
языке в России, странах СНГ и Балтии принадлежат
АО «КОНЛИГА МЕДИА».

Импортер в Республику Беларусь:

ООО «Росчерк», г. Минск, ул. Сурганова, 57Б,
офис 123. Тел. +375-17-331-94-27(41).

ОТПЕЧАТАНО В ТИПОГРАФИИ

АО «КОСТРОМА», 156010, г. Кострома,
ул. Самоковская, 10. Тел. 8-4942-49-15-11.
Факс 8-4942-49-15-10.

Тираж 30 000 экз. Свободная цена.

Зак. №2903-17.

Дата выхода в свет 15.08.2017

Дата начала продаж 18.08.2017

Редакция не несёт ответственности за содержание
рекламных объявлений. Перепечатка материалов
только с письменного разрешения редакции.

Логотипы (товарные знаки) третьих лиц размещены
на правах рекламы.

Пип

КАТАЛОГ МОЁ ЛЮБИМОЕ РУКОДЕЛИЕ

Каждая женщина стремится сделать свой дом ещё уютнее, наряднее, создать в нём неповторимую атмосферу. Наш каталог — словно волшебная шкатулка, в которой собраны самые интересные идеи итальянских дизайнеров. Интерьерные игрушки и декоративные подушки, светильники и покрывала, шкатулки для украшений и рукоделия помогут полностью обновить спальню, кухню, гостиную, любое помещение в вашем доме. А какой выбор подарков для детей и взрослых! Даже банальная мыльница может стать произведением искусства благодаря вашим талантливым рукам и идеям, представленным в нашем каталоге. Разные техники рукоделия наверняка понравятся всем, кто любит творчество. Чёткие фотографии, инструкции, схемы помогут и опытным, и начинающим рукодельницам.

**УЖЕ
В ПРОДАЖЕ**



*До скорых встреч на страницах каталога
«Моё любимое рукоделие»!*