

Лена

№ 5 • 2018

ModnoeRukodelie.ru



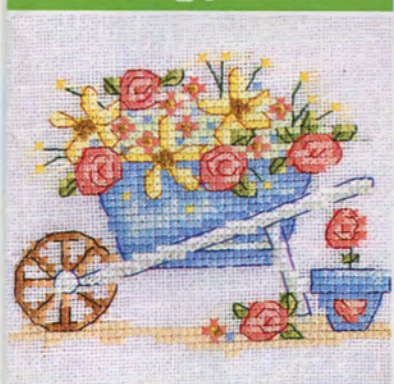
КРЕАТИВ

▶ вязание крючком

▶ вышивание крестом



▶ игрушка



▶ шитьё



12+

18005

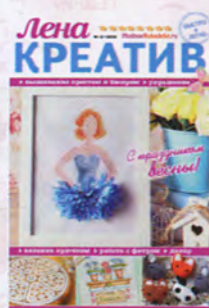


4 607128 320520

ПОДПИШИТЕСЬ

ВО ВСЕХ ПОЧТОВЫХ ОТДЕЛЕНИЯХ РФ

НА ЖУРНАЛ



Подписка на 1-е полугодие 2018 года включает 6 номеров (№ 2-7 2018 г)

«КАТАЛОГ
РОССИЙСКОЙ
ПРЕССЫ»
ИНДЕКС
99102



А также через интернет:
www.vipishi.ru, www.ural-press.ru

Ранее вышедшие номера можно заказать на сайте:
www.konliga.biz

Подписной индекс в каталоге «Белпочта» – 79745
Телефон горячей линии: +375 (017) 200-04-06, www.belpost.by
Также журналы можно приобрести через onlinekiosk.by

Наиболее полную информацию о всех возможных способах подписки
вы найдете на сайте www.konliga.ru
и по телефону отдела подписки (495) 775 14 32



Выезжаем на дачу!

СОВЕТ

Вышейте
этот сюжет
на канве K04
AIDA № 14
GAMMA

Подарите картину с вышитым домом своим друзьям или родителям к началу дачного сезона. Они оценят ваше внимание!

Вышейте на канве мотивы по соответствующим схемам крестом мулине в 2 сложения и швом «назад иголку» в 1 нить. Оформ-

мите вышивку в паспарту или просто в деревянную раму.

Схема ► стр. 19

✓ белая канва
Aida 14
✓ мулине

Какое всё зелёное!

Нам захотелось привнести в дом немного весенней свежести. Вы можете выбрать свой любимый цвет, главное – вяжите и украшайте интерьер с удовольствием.



КРУГЛАЯ САЛФЕТКА диаметр 27 см

- ✓ 40 г светло-зелёной пряжи (100% хлопка, 140 м/25 г)
- ✓ крючок № 1,5

ОВАЛЬНАЯ ДОРОЖКА размер 23 x 43 см

- ✓ 50 г светло-зелёной пряжи (100% хлопка, 140 м/25 г)
- ✓ крючок № 1,5

салфетка

Выполните цепочку из 7 возд. п. и замкните в кольцо. Свяжите 3 возд. п. вместо 1-го ст. с/н, затем ещё 15 ст. с/н в кольцо, закончите 1 соедин. ст. в 3-ю возд. п. подъёма. Далее вяжите круговыми рядами по схеме, при этом каждый ряд

начинайте с соответствующего числа возд. п. подъёма, как обозначено, и заканчивайте 1 соедин. ст. Для начала 19-го р. заново прикрепите нить у стрелки. На схеме приведена только часть узора для лучшей наглядности. Цифрами обозначены круговые ряды.

Схемы ► стр. 22 и 25

Готовую салфетку растяните, увлажните, накройте влажной тканью и оставьте до высыхания.

дорожка

Для полукруга выполните цепочку из 5 возд. п., замкните в кольцо, далее свяжите 3 возд. п. вместо 1-го ст. с/н. Вяжите по схеме рядами в прямом и обратном направлении, при этом каждый ряд начинайте с соответствующего числа возд. п. подъёма, как обозначено.

Выполните с 1-го по 15-й р., затем 3 возд. п. подъёма и от прямой стороны полукруга вяжите согласно схеме. Повторите 2-й и 3-й р. в общей сложности 12 раз, в конце провяжите 2-й ряд.

Свяжите второй полукруг по схеме, при этом после 15-го ряда работу закончите и прямую сторону полукруга пришейте к короткой стороне прямой средней части.

Прикрепите нить у стрелки и обвяжите всю дорожку двумя круг. рядами (= 400 ст. с/н в одном круг. ряду). Затем вновь прикрепите нить у двойной стрелки и выполните 2 круг. ряда согласно схеме.

Цифрами обозначены ряды и круговые ряды.

Готовую дорожку растяните, увлажните, накройте влажной тканью и оставьте до высыхания.

шкатулка

Для нижней части выполните розовой нитью цепочку из 7 возд. п., замкните с помощью 1 соедин. ст. в кольцо. Далее выполните 4 возд. п. вместо 1-го ст. с/2н, затем свяжите еще 22 ст. с/2н в кольцо, закончите 1 соедин. ст. в 4-ю возд. п. подъёма. Вяжите круговыми рядами. **2-й р.:** в каждый ст. с/2н свяжите 2 ст. с/2н (= 44 ст. с/2н). **3-й р.:** попеременно по 1 ст. с/2н в след. 3 ст. с/2н, 2 ст. с/2н в след. ст. с/2н (= 55 ст. с/2н). **4-й р.:** попеременно по 1 ст. с/2н в след. 4 ст. с/2н, 2 ст. с/н в след. ст. с/2н (= 66 ст. с/2н). **5-й р.:** попеременно 1 рельефный лиц. ст. с/н под след. 5 ст. с/2н, 2 рельефных лиц. ст. с/н под след. ст. с/2н (= 77 рельефных ст. с/н). **6-й р.:** в каждый рельефный ст. с/н 1 рельефный лиц. ст. с/н,

при этом равномерно прибавьте 6 рельефных лиц. ст. с/н (= 83 рельефных ст. с/н). Далее в следующих рядах вяжите в каждый рельефный лиц. ст. с/н один рельефный лиц. ст. с/н. **С 7-го по 12-й р.** вяжите розовой нитью. **13-й р.** — белой нитью. **14-й и 15-й р.** — розовой нитью. **16-й р.** — белой нитью. **17-й и 18-й р.** — розовой нитью. **19-й р.** — белой нитью. **С 20-го по 29-й р.** — розовой нитью. Если чехол должен быть выше или ниже, просто свяжите, соответственно, больше или меньше рядов.

Для верхней части выполните розовой нитью цепочку из 6 возд. п., замкните в кольцо. Вяжите круг. рядами, начиная с цветка. **Для цветка** выполните по схеме 1 с 1-го по 17-й р., при этом арки из возд. п. вяжите за предыдущим лепестком. 1-й ряд лепестка обвяжите с лиц. стороны ст. б/н зелёной и белой ни-

тью. Далее вяжите белой нитью. С изн. стороны свяжите в 17-м р. 16 ст. с/н (= 80 ст. с/н). С 18-го по 34-й р.: рельефные лиц. ст. с/н (= изн. сторона работы), при этом рельефные ст. с/н вяжите в направлении внешней стороны немного свободнее. **Внимание:** в последних 3 рядах нить натягивайте туже, чтобы рельефные ст. с/н плотнее примыкали друг к другу и работа сузилась.

Для каждого листочка выполните зелёной нитью цепочку из 14 возд. п. и вяжите круг. рядами по схеме 2, начиная каждый ряд с соответствующего числа возд. п. подъёма и заканчивая соедин. ст. Всего свяжите 5 листочков.

Сборка. Листики пришейте к верхней части под лепестками (см. фото). Чехол натяните на любую банку (например, из-под маргарина), при необходимости накрахмальте.



Схемы ► стр. 24



Добро пожаловать в май!



СОВЕТ

Вышейте
эти сюжеты
на канве K04
AIDA № 14
GAMMA

Вышейте на канве мотивы по соответствующим схемам крестом мулине в 2 сложения и швом «назад иголку» в 1 нить.

Схемы ► стр. 20–21 и 24

Вышитая надпись Welcome и розовые бутоны – интересное решение для таблички в прихожей. И ещё такой сюжет пригодится для пригласительной открытки.

✓ белая канва
Aida 14
✓ мулине

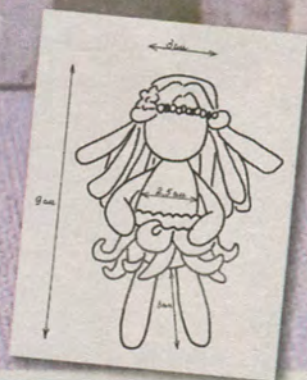


Малышка на ладошке

Маленькие девочки мечтают о Дюймовочках, а большие эту мечту осуществляют.



Саша Печ



- ✓ 50 г бежевой пряжи (100% хлопка, 200 м/50 г)
- ✓ 10 г белой, розовой и салатной пряжи (100% хлопка, 220 м/50 г)
- ✓ 10 г бирюзовой пряжи ровницы (50% шерсти, 50% акрила, 50 м/50 г)
- ✓ разноцветный бисер и одна бусина в виде цветка
- ✓ крючок № 1,4
- ✓ тонкая медная проволока
- ✓ синтепон

1 Голова. Выполните нитяное кольцо бежевой пряжей и вяжите по кругу спиралью.
1-й р.: 9 ст. б/н. 2-й р.: 18 ст. б/н. С 3-го по 7-й р.: 21 ст. б/н.
8-й р.: 18 ст. б/н. Плотно набейте синтепоном. 9-й р.: 9 ст. б/н. 10-й р.: 3 ст. б/н.

2 Руки. Выполните нитяное кольцо бежевой пряжей и вяжите по кругу спиралью. С 1-го по 8-й р.: 6 ст. б/н.

Ноги. Выполните нитяное кольцо бежевой пряжей и вяжите по кругу спиралью. С 1-го по 9-й р.: 10 ст. б/н.



3 Туловище. Выполните нитяное кольцо розовой пряжей и вяжите по кругу спирально.

1-й р.: 12 ст. б/н. 2-й р.: 18 ст. б/н. С 3-го по 6-й р.: 24 ст. б/н. 7-й р.: 21 ст. б/н. 8-й р.: 18 ст. б/н. 9-й р.: 15 ст. б/н. 10-й р.: 12 ст. б/н. 11-й р.: 9 ст. б/н.

Пришейте голову, руки и ноги к туловищу. В руки вставьте проволоку, протянув её от конца одной руки через туловище к концу другой руки.

4 Юбка. Свяжите крючком белой пряжей цепочку из 10 возд. п. и вяжите на её основе первый лепесток, начиная со 2-й от крючка п.: соед. ст., ст. б/н, 2 полуст., 5 ст. с/н. Всего свяжите 17 лепестков. Сложите из полученной полосы с лепестками двойное кольцо, чтобы лепестки располагались со смещением к предыдущему ряду, пришейте. Наденьте юбку на куколку.

5 Волосы. Нарежьте из бирюзовой пряжи отрезки длиной 8–9 см, около 20–22 штук. Сложите вместе, пришейте середину отрезков к центру головы. Для венка на

суровую нить или леску наденьте разноцветный бисер и бусину в форме цветка, замкните в кольцо (общая длина готовой нити с бисером — 9,5–10 см). Наденьте венок на голову, заправьте боковые прядки, при желании венок зафиксируйте несколькими стежками.

6 Поясок. Свяжите крючком салатной пряжей шнур «гусеница» длиной 5–6 см. Пришейте поясик к талии куколки.



вязание крючком

В оттенках льна



Сумку, как и одежду, мы выбираем по настроению. Для романтических прогулок тёплым весенним днём мы выбрали светлую сумку-торбу из льняной пряжи.



**Анна
Будрина**

сумка

Наберите 4 возд. п., замкните в кольцо.

1-й р.: 7 ст. б/н. **2-й р.:** в каждый ст. б/н свяжите 2 ст. б/н (= 14 ст. б/н). **3-й р.:** 21 ст. б/н.

Далее, соблюдая прибавки, свяжите круг из 7 клиньев на протяжении ещё 10 рядов. В итоге должно получиться 84 ст. б/н.

14-й р.: вяжите без прибавлений за заднюю стенку, формируя рубчик. **15-й р.:** 3 возд. п. подъёма, далее весь ряд вяжите ст. с/н, также делайте прибавки (= 91 п.). **16-й р.:** 3 возд. п. подъёма, * 1 ст. с/н, 1 возд. п., 1 п. пропустите, повторите от * до конца ряда. **17-й р.:** 3 возд. п. подъёма, ст. с/н. **18-й р.:** 3 возд. п. подъёма, 2 ст. с/н * 1 возд. п.,

пропустите 1 ст. с/н, 1 ст. с/н, 1 возд. п., пропустите 1 ст. с/н, 3 ст. с/н, 1 пышный ст. (4 незавершенных ст. с/н, провязанные вместе в 1 п. основания), 3 ст. с/н, повторите от *, 4 ст. с/н. **19-й р.:** 3 возд. п. подъёма, 1 возд. п., пропустите 1 ст. с/н, * 5 ст. с/н, 1 возд. п., пропустите 1 ст. с/н, 3 ст. с/н, 1 возд. п., пропустите 1 ст. с/н, повторяйте от *, 2 ст. с/н. **20-й р.:** 3 возд. п. подъёма, 1 возд. п., пропустите 1 ст. с/н, 5 ст. с/н, 1 возд. п., пропустите 1 ст. с/н, 3 ст. с/н, 1 возд. п., пропустите 1 ст. с/н, 2 ст. с/н. **21-й р.:** 3 возд. п. подъёма, 2 ст. с/н, * 1 возд. п., пропустите 1 ст. с/н, 1 ст. с/н, 1 возд. п., пропустите 1 ст. с/н, 3 ст. с/н, 1 пышный ст., 3 ст. с/н, повторите от *, 4 ст. с/н. **22-й р.:** вяжите, как 20-й р. **23-й р.:** вяжите, как 19-й р. **24-й р.:** вяжите, как 18-й р. Повторите с 19-го по 24-й р. до желаемой высоты сумки. На общей высоте в 40 рядов вяжите 1 ст. с/н, 1 п. пропустите, 1 ст. с/н и так далее до конца ряда. Следующий ряд — ст. с/н. Закончите работу «рачьим шагом». Разделите работу пополам, на 35 петлях свяжите 14 рядов ст. с/н — для крышки, обвяжите «рачьим

шагом». 1 большое кольцо обвяжите по кругу ст. б/н и пришейте к краю крышки сумки.

ручка

15 колец средней величины обвяжите ст. б/н по кругу. Соедините их между собой и пришейте к сумке. Наберите цепочку из 180 возд. п., свяжите ст. б/н, на концы прикрепите бусины, вдените завязку в предпоследний ряд сумки.

дно

Наберите 4 возд. п., соедините в кольцо.

1-й р.: 7 ст. б/н. **2-й р.:** в каждый ст. б/н свяжите 2 ст. б/н (= 14 ст. б/н). **3-й р.:** 21 ст. б/н.

Далее, соблюдая прибавки, свяжите круг из 7 клиньев на протяжении ещё 10 рядов, в итоге у вас должно получиться 84 ст. б/н. Вложите круг из картона между двух деталей дна, обвяжите по кругу ст. б/н.

Измерьте получившуюся сумку, выкроите из ткани и сшейте мешок соответствующего размера. Вложите внутрь и пришейте по краю потайным швом.

- ✓ пряжа (100% хлопковая)
- ✓ крючок № 3
- ✓ 2 деревянные бусины
- ✓ 15 деревянных колец
- ✓ большое деревянное кольцо

Шкатулка

ТКАНИ И АКСЕССУАРЫ ДЛЯ ШТОР
ШВЕЙНАЯ ФУРНИТУРА

ШКАТУЛКА.РФ

ИНТЕРНЕТ
ГИПЕРМАРКЕТ

Нежность сиреневого

Салфетки гармонично соединили в себе тонкие оттенки сиреневого и изящество узоров, связанных крючком.

КРУГЛАЯ САЛФЕТКА

диаметр 39 см

- ✓ 70 г сиреновой пряжи (100% хлопка, 280 м/50 г)
- ✓ крючок № 1,25-1,5

ФИЛЕЙНАЯ САЛФЕТКА

размер 25 x 25 см

- ✓ 40 г лиловой пряжи (100% хлопка, 140 м/50 г)
- ✓ крючок № 1,5

Схема ► стр. 17

круглая салфетка

Выполните цепочку из 8 возд. п. и замкните 1 соед. ст. в кольцо. Свяжите 3 возд. п. вместо 1-го ст. с/н, далее * 1 возд. п., 1 ст. с/н в кольцо, повторите от * 14 раз, закончите 1 соед. ст. в 3-ю возд. п. подъёма. Далее вяжите по схеме круг. рядами, начиная каждый ряд с соответствующего числа возд. п., как обозначено, и заканчивая соед. ст.

Для лучшей наглядности на схеме приведена только часть узора, ряды закончите по рисунку.

филейная салфетка

Свяжите салфетку филейным узором (см. стр. 18). Выполните цепочку из 160 возд. п. + 3 возд. п. для подъёма, далее вяжите счётный узор по схеме. Каждый ряд начинайте

с 3 возд. п. подъёма вместо 1-го ст. с/н и заканчивайте 1 ст. с/н в 3-ю возд. п. подъёма предыдущего ряда или в соответствующую стенку клетки. Последняя клетка счётного узора образует середину, от предпоследней клетки закончите ряд симметрично. Выполните с 1-го по 27-й р., затем поверните работу на 180° и повторите вязание по схеме со 2-го по 27-й р.

Готовые салфетки растяните, увлажните, накройте влажной тканью и оставьте до высыхания.

Схема
► стр. 17

ПТИЧКА
высота 15 см
✓ толстый сиреневый
фетр ✓ обрезки белого,
оранжевого и розового
фетра ✓ мулине
✓ бисер и бусины
✓ волнистая тесьма

ПТИЧКА

Выкроите птичку по контуру. Перенесите рисунок на лицевую сторону. Пришейте с помощью бисера кружки глаз, стежками закрепите клюв, сердечко. Отрезки тесьмы (по 7–8 см) пришейте к крыльям мелкими стежками шва «вперёд иголку», завернув концы на изнанку. Вышейте туловище прямыми стежками мулине в 6 сложений. Для обратной стороны выкроите деталь из любого фетра или ткани, приклейте или пришейте её потайными стежками. Закрепите клеем длинную палочку — и птичка станет украшением для цветов. Пришейте с обратной стороны булавку — станет брошью для сумочки!

Автор Саша Пец

Вместе с весной в сени к нам
залетели фантазийные птицы.

Выкройка
► стр. 23

Сова Глафира



Диана
Макарова



размер 30 x 25 см

✓ х/б ткань

с цветным узором
и кофейного цвета

✓ лоскутки чёрной
и белой ткани

✓ 15 x 20 см нежно-
розовой ткани

✓ 50 см кружева

Переведите с припуском 1 см на шов выкройки головы, туловища, крыльев, лап на ткани соответствующих расцветок. Глаза, веки и клюв выкроите без припуска на шов и проклейте флизелином. Подготовьте тыльную и лицевую стороны совы, сложив попарно детали головы и туловища лицевыми сторонами друг к другу, прострочите и отутюжьте. Задекорируйте швы полоской кружева, расположив её на 1 см выше шва.

ГОЛОВА

Подготовьте глаза: пришейте чёрный зрачок к белому кругу тамбурным швом чёрной нитью. Затем пришейте веко светло-розовой нитью. Наметьте на голове места для глаз и клюва, подколите их английскими булавками. Сначала пришейте клюв тамбурным швом светло-розовой нитью, затем — глаза чёрной нитью. Нарисуйте ресницы и прошейте их вручную или на швейной машине (фото 1).

ШИТЬЁ и сборка

Детали лап сложите попарно лицевыми сторонами друг к другу, прострочите, оставив отверстия. Выверните, прогладьте, слегка

совет

В зависимости от расположения глаз меняется и выражение взгляда. Игрушка может быть наивной, забавной, удивлённой или смешной. Приложите глаза, прежде чем пришить, и выберите понравившееся выражение.

Подушке-игрушке в виде совы найдётся место и на диване в гостиной, и в детской кроватке, её можно повесить на стену или ручку двери. Красиво и уютно!

набейте синтепоном. Приложите к нижней части туловища с лицевой стороны и приметайте.

Сшейте петельку из полоски ткани размером 3 x 10 см, приметайте её к верхней части детали.

Сложите лицевую и тыльную детали игрушки лицевыми сторонами друг к другу, чтобы лапы и петелька находились внутри. Сколите, стачайте по контуру, оставив отверстие для выворачивания. Сделайте надрезы по швам, выверните, плотно набейте синтепоном и зашейте отверстие потайным швом.

Детали крыльев сложите лицевыми сторонами, прострочите, оставив небольшие отверстия. Выверните, слегка заполните синтепоном и зашейте потайным швом. Пришейте крылья к туловищу.

сердечки- подвески

Выкроите детали сердца с припуском на шов 1 см. Сшейте сердечки из двух видов ткани с кружевом или с аппликацией. Сшейте шнурок из полоски ткани 3 x 45 см, вложите каждый конец в отверстия в сердечках и зашейте потай-

ным швом (фото 2). Сложите шнурок пополам и пришейте к тыльной стороне прочной ниткой.

Выкройки ► стр. 23



Светлого мая привет



Мария
Лындина



Всё чаще по радио слышится песенка 50-х годов, и мы невольно начинаем улыбаться и подпевать: «Ты/сегодня мне принёс не букет из пышных роз... Ландыши, ландыши... Белый букет».

Работа выполняется на проволоке, поэтому изготовление не вызовет сложности даже у новичков.

Для листика отрежьте зелёную проволоку длиной 55–60 см и толщиной 0,4 мм. Подготовьте, скрутив по рис. 1. Нанижите на проволоку основы 15 бисерин, скрутите маленькую петельку на конце, чтобы предот-

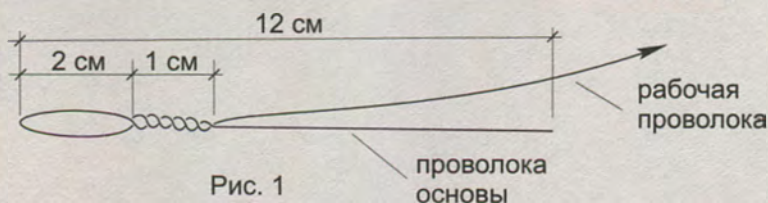
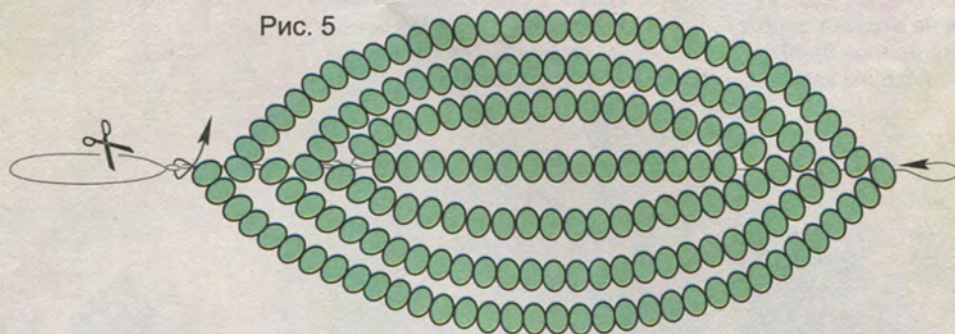
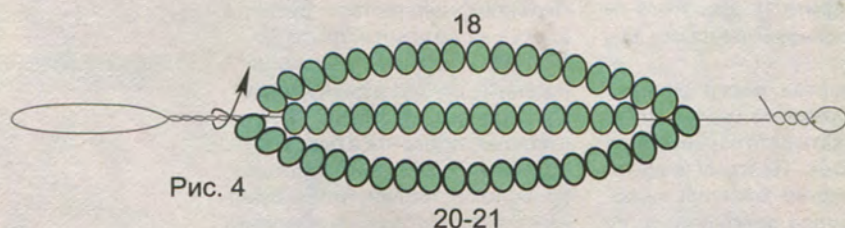
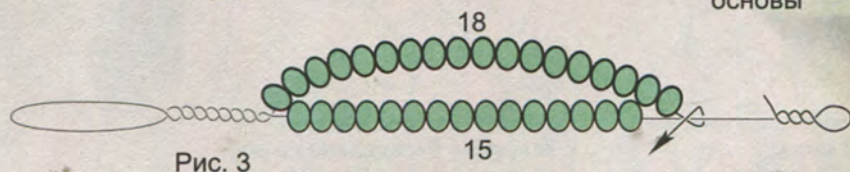
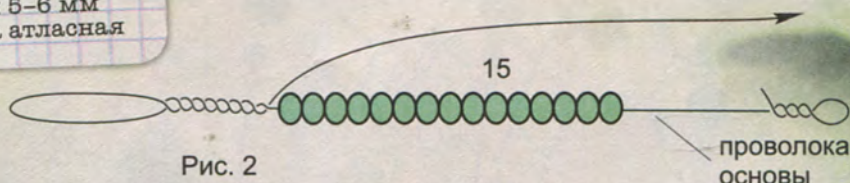


Рис. 1

✓ бисер № 10-11:
зелёный, золотой
✓ проволока зелёная
толщиной 0,4 мм
и золотая толщиной
0,6 мм ✓ бусины
жемчужные
диаметром
3, 4 и 5-6 мм
✓ лента атласная

вратить падение бисерин (рис. 2).
Нанижите на рабочую проволоку 18 бисерин, переместите их влево. Проволоку уложите под острым углом на проволоку основы, обкрутите рабочую проволоку вокруг основы (рис. 3). Нанижите 20-21 бисерину, обкрутите проволоку под острым

углом слева вокруг основы (рис. 4). Подплетите еще по два ряда с обеих сторон листика. Раскрутите петлю справа. Закрепите конец проволоки с изнанки, обкрутив его 3-4 раза вокруг проволоки основы. Лишний конец отрежьте. Разрежьте петлю с левой стороны (рис. 5).

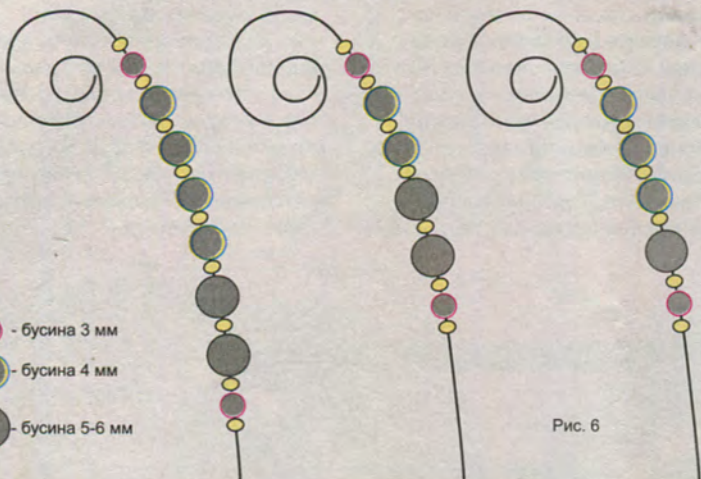


Шкатулка

ТКАНИ И АКСЕССУАРЫ ДЛЯ ШТОР
ШВЕЙНАЯ ФУРНИТУРА

ШКАТУЛКА.РФ

ИНТЕРНЕТ
ГИПЕРМАРКЕТ



- - бусина 3 мм
- - бусина 4 мм
- - бусина 5-6 мм

Рис. 6

Концы проволоки скрутите, выполнив 2–3 витка. Сплетите ещё 2 листика меньших размеров (фото 1). Для этого на проволоку основы нанижите 13–14 бисерин.

Я использовала бисер разного размера и разного цвета, чтобы израсходовать остатки бисера от других работ. Поэтому начальное количество бисерин и количество рядов подбиралось по ходу работы.

Стебель с бусинами.

Сделайте на отрезке золотой проволоки длиной 9–10 см и толщиной 0,6 мм завиток.

Нанижите бусины, чередуя с золотыми бисеринами по рис. 6. Выполните ещё 2 стебля с меньшим количеством бусин, слегка их изогните (фото 2).

Сборка. Листики у основания изогните, придав изящную форму. В каждый листик вложите стебелек, соберите в букетик. Скрутите 2–3 витками золотые проволоки стеблей. Чтобы букет не распадался, крепко обмотайте концы зелёной проволоки, оставшиеся от плетения листиков вокруг стеблей (фото 3). Лишние концы отрежьте. Перевяжите букетик атласной лентой.

совет

Ряды располагайте плотно друг к другу. Количество бисерин в рядах может отличаться от указанного в схемах из-за их размера.



Маленький букетик ландышей будет прекрасным украшением при оформлении подарка.

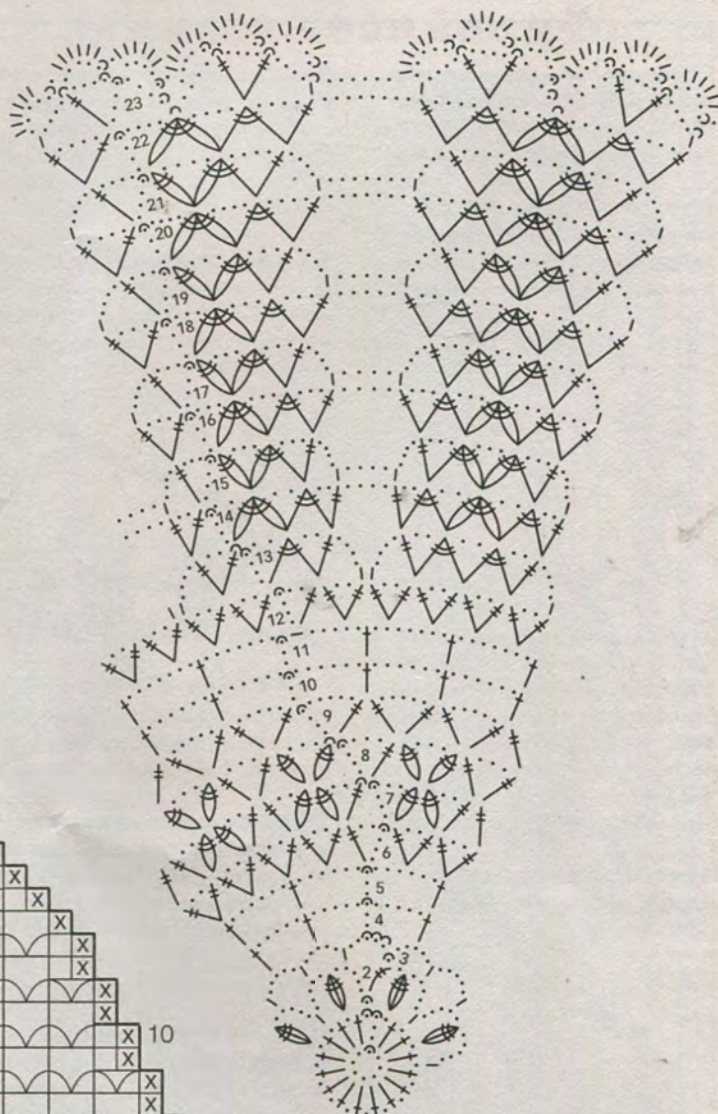


к стр. 10-11 Схемы

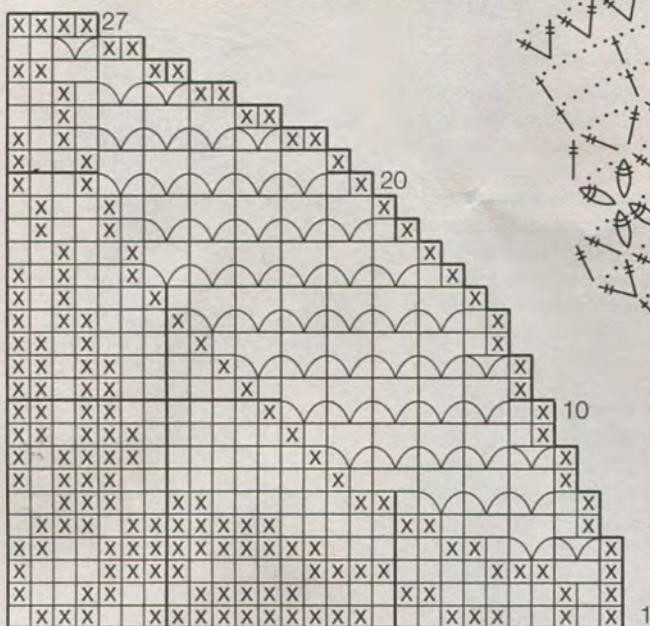
Круглая салфетка

Условные обозначения

- = 1 возд. п.
- ~ = 1 соедин. ст.
- | = 1 ст. б/н
- † = 1 ст. с/н
- ‡ = 1 ст. с/2н



Филейная салфетка



Условные обозначения

- = 1 пустая клетка (= 1 ст. с/н, 2 возд. п.)
- ⊠ = 1 заполненная клетка (= 3 ст. с/н)
- (wide) = 1 широкая пустая клетка (1 ст. с/н, 5 возд. п.)
- ∩ = 1 арочное филе (1 ст. с/н, 3 возд. п., 1 ст. б/н, 3 возд. п.)

Каждый ряд закончите 1 ст. с/н дополнительно.

к стр. 10 Инструкция

Филейное вязание

Существует несколько вариантов филейного вязания. Предлагаем вам узор, который часто используется рукодельницами.

Пустая клетка. Каждая клетка предложенной филейной сетки состоит из 3 петель. Сначала свяжите цепочку из возд. п.:



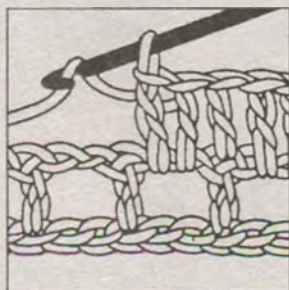
их число должно вдвое превышать число клеток на схеме + 1 завершающая петля + соответствующее число возд. п. подъёма вместо 1-го ст. 1-го р. Каждая пустая клетка состоит из 1 ст. с/н + 2 возд. п., при этом две петли предыдущего ряда пропускают.

Заполненная клетка.

Каждая заполненная клетка состоит из 3 ст. с/н.

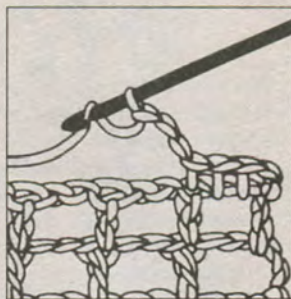


Внимание: каждый ряд заканчивайте дополнительно 1 ст. с/н.



В каждом новом ряду вместо 1-го ст. с/н вяжите 3 возд. п. подъёма. Если заполненная клетка расположена над пустой клеткой, то ст. с/н провязывайте не в возд. п. предыдущего ряда, а под ними.

Прямое убавление. Если по схеме необходимо сделать убавление в начале ряда, то петли, поверх которых больше не нужно выполнять клетки, пропустите,



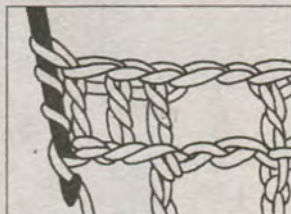
провязывая соедин. ст. Далее для 1-й клетки свяжите вновь 3 возд. п. подъёма и вяжите по схеме.

Прямое прибавление

в начале ряда. Для прямого прибавления заполненной клетки в начале ряда, свяжите соответствующее число возд. п. + 3 возд. п. подъёма. Далее вяжите клетку по схеме.

Прямое прибавление

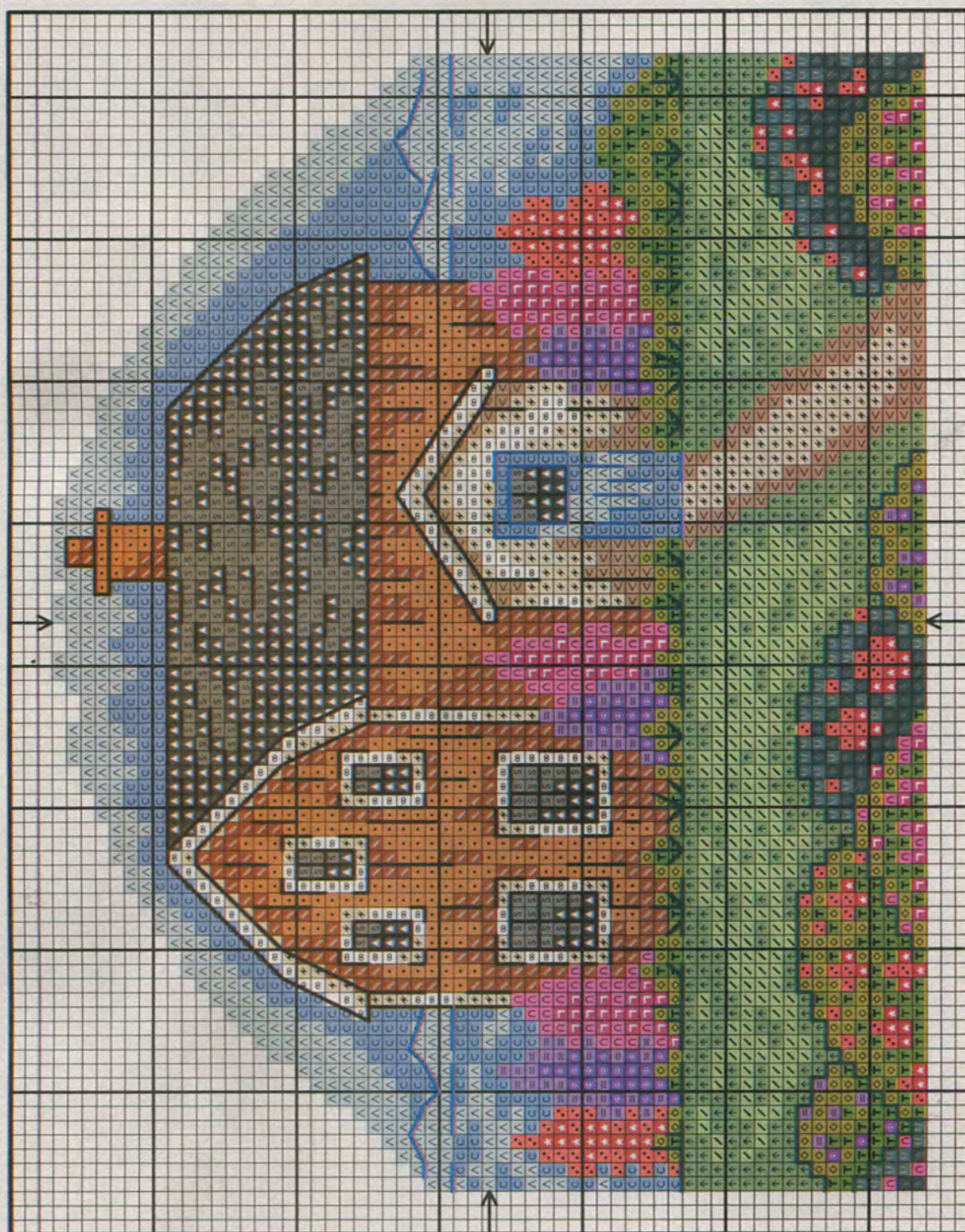
в конце ряда. Чтобы сделать прямое прибавление заполненной клетки в конце ряда, провяжите петлю за петлей. Для этого



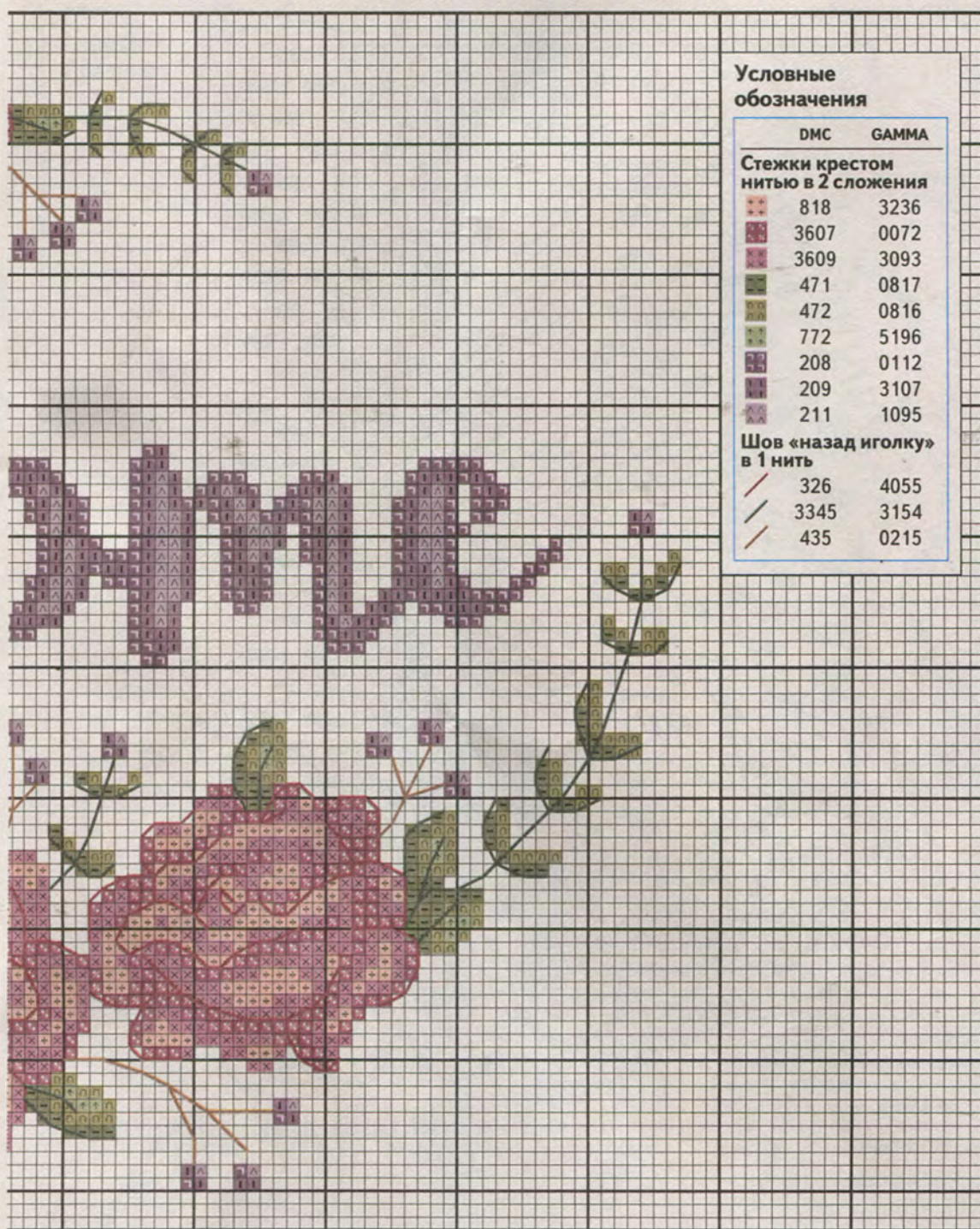
после последнего ст. с/н сделайте 2 накида, введите крючок в основание последнего провязанного ст. с/н, вытяните рабочую нить и провяжите все накиды, как для ст. с/2н. Дополнительный накид образует необходимое маленькое закругление внизу.

Условные обозначения

| DMC | GAMMA |
|---|------------|
| Стежки крестом нити в 2 сложения | |
| | 967 0310 |
| | 3827 3208 |
| | 645 3229 |
| | 647 0150 |
| | 738 2125 |
| | Ecrú 3042 |
| | Blanc 3250 |
| | 704 0207 |
| | 3819 0206 |
| | 561 3142 |
| | 3816 3062 |
| | 164 3252 |
| | 772 5196 |
| | 351 0314 |
| | 3341 3202 |
| | 602 3080 |
| | 604 0114 |
| | 208 0112 |
| | 210 0076 |
| | 3325 0302 |
| | 775 0301 |
| Шов «назад иголку» в 1 нить | |
| | 3031 3224 |
| | 500 0960 |
| | 3760 3125 |

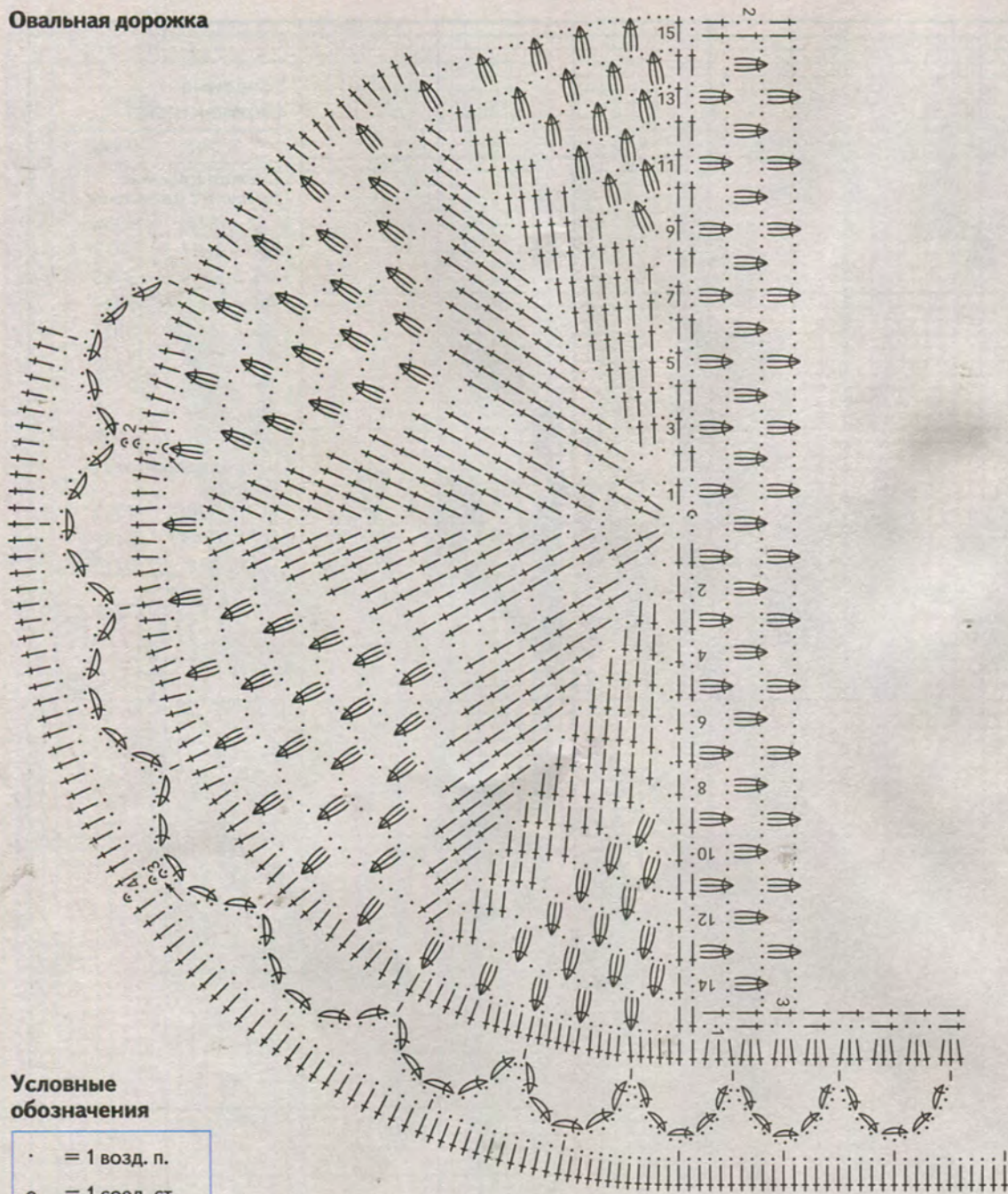






к стр. 2 Схема

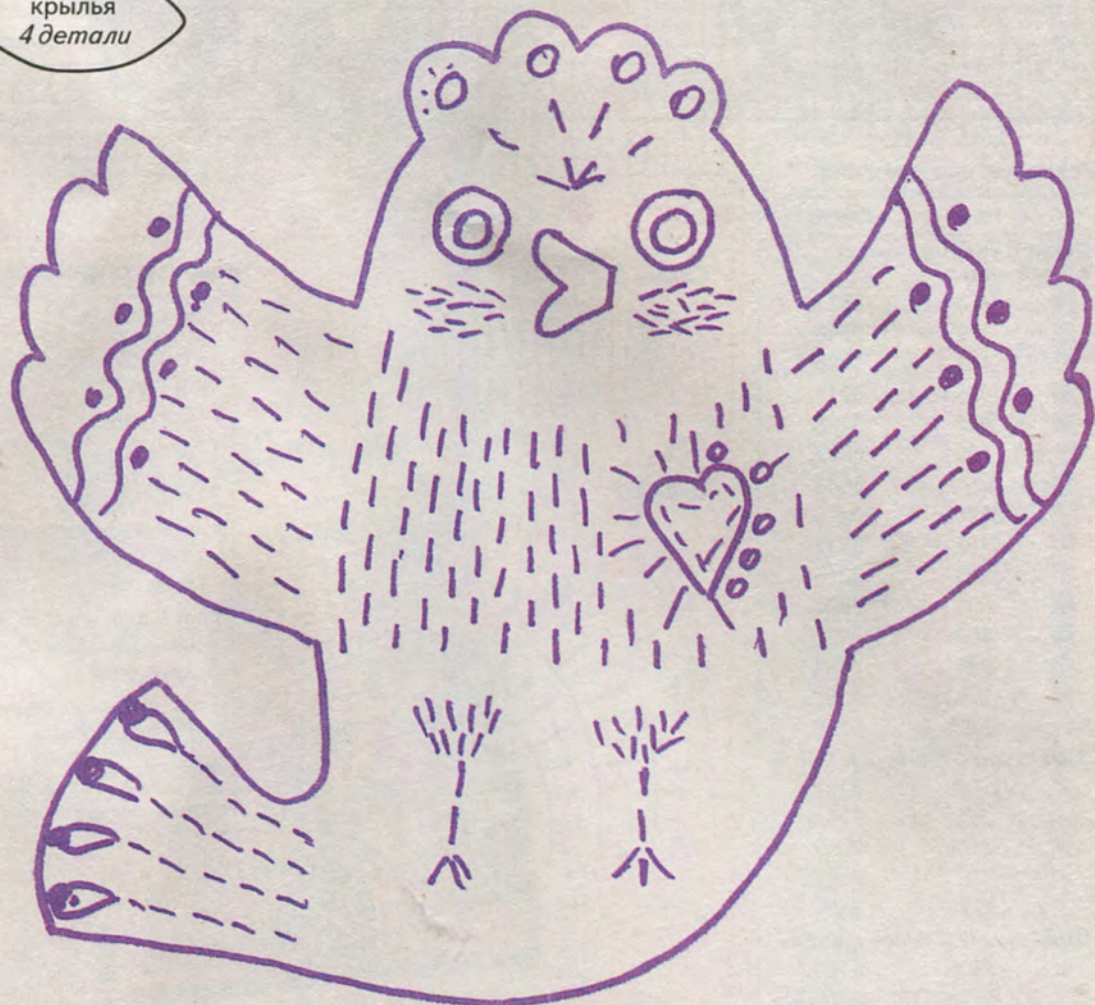
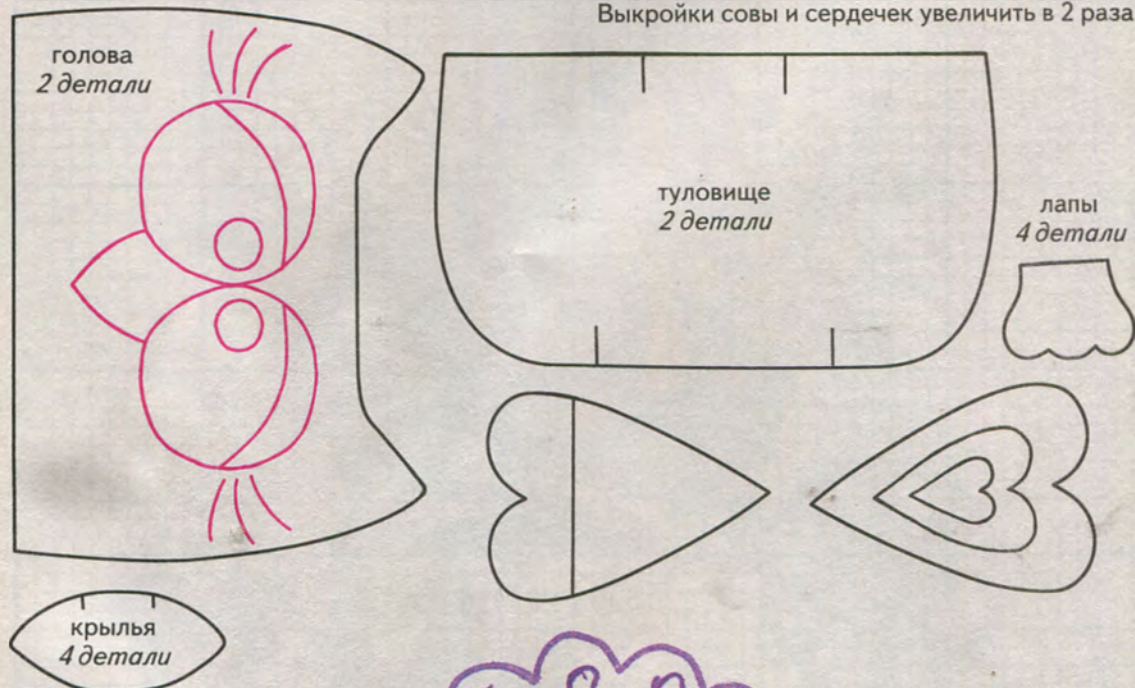
Овальная дорожка



Условные обозначения

- = 1 возд. п.
- ~ = 1 соедин. ст.
- | = 1 ст. б/н
- ↑ = 1 ст. с/н
- ⌢ = 3 возд. п.,
2 ст. с/н
в 1-ю возд. п.

Выкройки совы и сердечек увеличить в 2 раза



к стр. 5 Счётная схема



Условные обозначения

| DMC | GAMMA |
|--|------------|
| Стежки крестом нитью в 2 сложения | |
| | 471 0817 |
| | 472 0816 |
| | 772 5196 |
| | 435 0215 |
| | 437 3208 |
| | 739 0802 |
| | 3072 3043 |
| | B5200 0415 |
| | 352 0312 |
| | 353 0310 |
| | 809 0302 |
| | 800 3115 |
| | 775 0301 |
| | 726 3193 |
| | 3078 5140 |
| Шов «назад иголку» в 1 нить | |
| | 3345 3154 |
| | 838 3224 |
| | 347 0062 |
| | 797 0083 |
| | 3829 3189 |
| Шов «французский узелок» | |
| | 3829 3189 |

к стр. 3 Схема

Схема 2

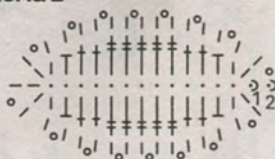


Схема 1



Условные обозначения

- = 1 возд. п.
- ^ = 1 соедин. ст.
- ! = 1 ст. б/н
- T = 1 полуст.
- † = 1 ст. с/н
- ‡ = 1 ст. с/2н
- o = 1 пико (3 возд. п., 1 ст. б/н в 1-ю возд. п.)
- ↓ = 1 ст. б/н в ст. б/н предпоследнего круг. ряда
- = арка из возд. п. (цифрами обозначено число возд. п.)

Круглая салфетка



Условные обозначения

- = 1 возд. п.
- ~ = 1 соедин. ст.
- | = 1 ст. б/н
- ↑ = 1 ст. с/н
- ⋈ = 3 возд. п.,
2 ст. с/н
в 1-ю возд. п.



уже в
продаже!

Лена КРЕАТИВ

© «ЛЕНА КРЕАТИВ» № 5/2018 (50)
АО «КОНЛИГА МЕДИА», 2018
modnoerukodelie.ru

РЕДАКЦИЯ ЖУРНАЛА
Главный редактор Марина Николаевна ПЕЦ
Зам. главного редактора Е. СИНЁВА
Редактор-корректор М. УГАЛЬСКАЯ
Компьютерная верстка Г. РАХМАТУЛИНА



УЧРЕДИТЕЛЬ И ИЗДАТЕЛЬ АО «КОНЛИГА МЕДИА»
Основатели компании А. Колосов, Р. Неялова-Колосова
Генеральный директор М. Зимин
Издательский директор Г. Арёфьева
Финансовый директор Н. Старкова
Коммерческий директор С. Харченко
Директор по распространению К. Егоренко
Начальник производственного отдела С. Пектерева
По вопросам распространения: тел. 8-495-775-1435
По вопросам размещения рекламы:
Юлия Мордовкина, тел. 8-966-149-0709,
e-mail: j.mordvinkina@konliga.ru
По вопросам подписки: тел. 8-495-775-1435
Отдел мелкооптовой продажи: Москва, Бакуинская ул.
д. 71, стр. 10, 6-й этаж; тел. 8-495-775-1433

АДРЕС ИЗДАТЕЛЯ И РЕДАКЦИИ
105082, Москва, Бакуинская ул., д. 71, стр. 10;
тел. 8-495-775-1435

ДЛЯ ПИСЕМ
105082, Москва, а/я 5, АО «КОНЛИГА МЕДИА»
(«Лена Креатив»); e-mail: m.pets@konliga.ru
Информацию об АО «КОНЛИГА МЕДИА»
можно найти на сайте modnoerukodelie.ru
Журнал зарегистрирован Федеральной службой
по надзору в сфере связи, информационных
технологий и массовых коммуникаций
(Роскомнадзор). Свидетельство о регистрации
ПИ № ФС77-64866 от 10.02.2016, 12+

Все права на распространение журнала на русском
языке в России, странах СНГ и Балтии принадлежат
АО «КОНЛИГА МЕДИА».

Импортер в Республике Беларусь:
ООО «Росчерк», г. Минск, ул. Сурганова, 57Б,
офис 123. Тел. +375-17-331-94-27(41).

ОТПЕЧАТАНО В ТИПОГРАФИИ
АО «КОСТРОМА», 156010, г. Кострома,
Самоковская ул., д. 10. Тел. 8-4942-49-15-11.
Факс 8-4942-49-15-10.

Тираж 27 000 экз. Свободная цена.
Зак. №1431-18.

Дата выхода в свет 10.04.2018
Дата начала продаж 16.04.2018

В журнале публикуются лицензионные материалы
немецкой компании BPV Mediem Vertrieb GmbH & Co.
KG, Römerstr. 90, D-79618 Rheinfelden. © 2018:
BPV Mediem Vertrieb GmbH & Co. KG

В журнале использованы материалы из итальянского
фотобанка © SIA Stampa Italiana Associata.

Редакция не несёт ответственности за содержание
рекламных объявлений. Перепечатка материалов
только с письменного разрешения редакции.

Логотипы (товарные знаки) третьих лиц размещены
на правах рекламы.





РЕКЛАМА. ИНФОРМАЦИОННАЯ ПРОДУКЦИЯ ДЛЯ ЛИЦ, ДОСТИГШИХ ВОЗРАСТА 12 ЛЕТ.



ВНИМАНИЕ, НОВИНКА!

Спецвыпуск журнала
«Кулинарный практикум» –
«От шеф-повара»

ЛУЧШИЕ РЕЦЕПТЫ СРЕДИЗЕМНОМОРСКОЙ КУХНИ

Уже
в продаже!

в совершенно новом модном формате –
БУКАЗИН.

Его отличает яркий дизайн, наличие проверенных рецептов от известных российских шеф-поваров, участников теле-шоу и кулинарных программ, а также советы и рекомендации от шефов по приготовлению блюд или обработке продуктов.

РАЗДЕЛЫ БУКАЗИНА: салаты и закуски, горячие блюда, десерты и выпечка.