

Лена

№ 5 • 2019

ModnoeRukodelie.ru



КРЕАТИВ

► вязание крючком ► вышивание крестом и гладью



Уютный дом
своими руками



12+

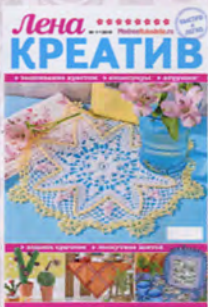
► шитьё ► аппликация



ПОДПИШИТЕСЬ

ВО ВСЕХ ПОЧТОВЫХ ОТДЕЛЕНИЯХ РФ

НА ЖУРНАЛ



Получайте журналы дома, не ищите в киосках!



КАТАЛОГ «ПОЧТА РОССИИ»
ИНДЕКС

П-6857

А также через интернет:
podpiska.pochta.ru,
www.ural-press.ru

Ранее вышедшие номера можно
заказать на сайте:

www.konliga.biz

Наиболее полную информацию о всех возможных способах подписки
вы найдете на сайте www.konliga.ru и по телефону отдела подписки 8 (495) 280-00-20

Воспоминания о лете



Описание работы: подрубите льняную салфетку по периметру, сделав небольшой подгиб, и обвяжите подгиб 1 р. ст. б/н. 1-й р.: по каждой стороне салфетки свяжите по 35 пустых квадратов, при этом в каждом углу сделайте по 1 прибавлению (свяжите в одну базовую

петлю 1 ст. с/н, 5 в. п. и 1 ст. с/н). Затем свяжите отдельно 4 фестона рядами в прямом и обратном направлении (со 2-го по 15-й ряды схемы 1). В конце по периметру салфетки свяжите бордюр по схеме 2.

Схемы ► стр. 16

- ✓ квадрат 20 x 20 см льняной ткани
- ✓ 50 г хлопчатобумажных ниток № 8
- ✓ крючок № 1,25



Фантазии на кончике крючка

✓ 540 г х/б ниток Perle № 12
✓ крючок № 0,75

Описание работы: свяжите цепочку из 9 в. п. и соедините её в кольцо 1 соед. ст. 1-й р.: 3 в. п. подъёма, в кольцо * 2 ст. с/н, 2 в. п. *, повторите от * до * 9 раз; 2-й р.: * в арку свяжите 4 ст. с/н, провязанных вместе, 3 в. п. *, повторите от * до * 9 раз; 3-й р.: * 3 ст. с/2н, 2 в. п., 3 ст. с/2н, 2 в. п. *, повторяйте от * до *; 4-й р.: * 3 ст. с/2н в следующие 3 ст., 4 ст. с/2н в арку, 3 ст. с/2н в следующие 3 ст., 2 в. п. *, повторяйте от * до *; 5-й р.: * 3 ст. с/2н, провязанных вместе, 3 в. п., в следующие 4 п. свяжите по 2 ст. с/2н, 3 в. п., 3 ст. с/2н, провязанных вместе, 3 в. п. *, повторите от * до *; 6-й р.: * 1 ст. с/2н, 2 в. п., (и в 8 п.) 6 ст. с/2н, провязанных вместе, 2 в. п., 1 ст. с/2н, 2 в. п., 3 ст. с/2н, 2 в. п., 3 ст. с/2н, 2 в. п. *, повторите от * до *; 7-й р.: * 1 ст. с/н, 2 в. п., 1 ст. с/2н, 3 в. п., 1 ст. с/2н, 2 в. п., 1 ст. с/н, 2 в. п., 11 ст. с/2н, 2 в. п. *, повторяйте от * до *; 8-й р.: в арку из 3 в. п. свяжите: * 3 ст. с/2н, 3 в. п., 3 ст. с/2н, 2 в. п., 3 ст. с/2н, провязанных вместе, 3 в. п., 8 ст. с/2н, 3 в. п., 3 ст. с/2н, провязанных вместе, 2 в. п. *, повторяйте от * до *; 9-й р.: * 11 ст. с/2н, 4 в. п., 1 ст. с/2н, 4 в. п., 6 ст. с/2н, провязанных вместе, 4 в. п., 1 ст. с/2н, 4 в. п. *, повторяйте от * до *; 10-й р.: * 3 ст. с/2н, провязанных вместе, 3 в. п., 8 ст. с/2н, 3 в. п., 3 ст. с/2н, провязанных вместе, 4 в. п., 1 ст. с/2н, 4 в. п. 4 раза*,

повторяйте от * до *; 11-й р.: * 1 ст. с/2н, 4 в. п., 6 ст. с/2н, провязанных вместе, 4 в. п., 1 ст. с/2н, 4 в. п. 6 раз *, повторяйте от * до *; 12-й р.: в арку * 1 ст. с/2н, 4 в. п. (в центр 6 ст. с/2н, провязанных вместе), 1 ст. с/2н, 4 в. п. 8 раз *, повторяйте от * до *; 13-й р.: * 1 ст. с/2н, 4 в. п. 10 раз *, повторяйте (прибавлять отсюда до 16-го ряда) в колонне над закрывающей петлёй (см. схему); 14-й р.: * 1 ст. с/2н, 4 в. п. 11 раз *, повторяйте от * до *; 15-й р.: * 1 ст. с/2н, 4 в. п. 12 раз * повторяйте от * до *; 16-й р.: * 1 ст. с/2н, 4 в. п. 13 раз *, повторите от * до *; 17-й р.: * 5 ст. с/н, провязанных вместе, 4 в. п., 1 ст. с/2н, 4 в. п., 1 ст. с/2н, 4 в. п. *, повторяйте от * до *; 18-й р.: * 1 ст. с/2н, 3 в. п., (и в следующую арку) 3 ст. с/2н, 3 в. п., 3 ст. с/2н, 3 в. п., 1 ст. с/2н, 1 в. п. *, повторяйте от * до *; 19-й р.: * 11 ст. с/2н, 3 в. п. *, повторяйте от * до *; 20-й р.: * 3 ст. с/2н, провязанных вместе, 3 в. п., 8 ст. с/2н, 3 в. п., 3 ст. с/2н, провязанных вместе, 2 в. п. *, повторяйте от * до *; 21-й р.: * 1 ст. с/н, 5 в. п., 1 ст. с/4н (= сделайте 4 накида, закройте первые 2 накида и затем свяжите 4 ст. с/2н, провязанных вместе, затем довяжите ст. с/4н, закрыв последние 2 накида), 5 в. п., 1 ст. с/2н, 5 в. п., 1 ст. с/н, 5 в. п. *, повторяйте от * до *. Обрежьте и закрепите нить.

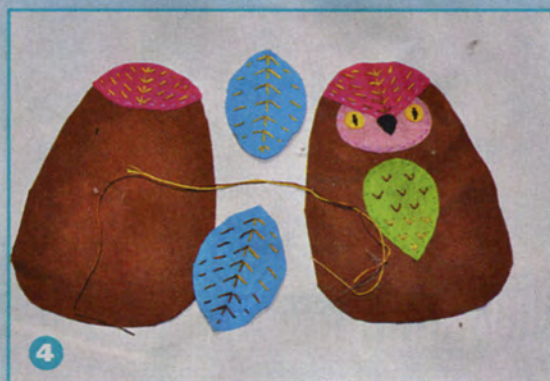
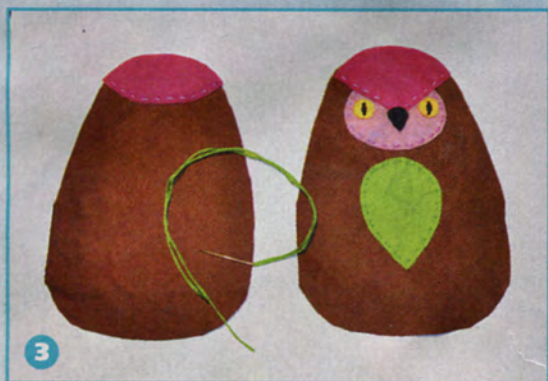
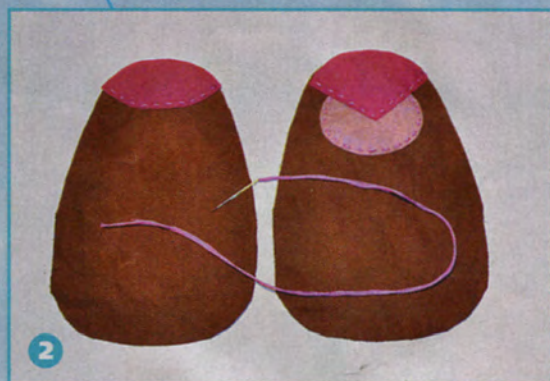
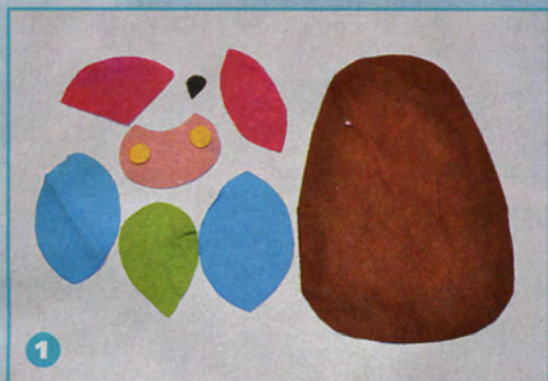
Схема ► стр. 17



Высота 18 см

✓ фетр коричневого, ярко-розового, светло-розового, жёлтого, салатного, чёрного и голубого цвета ✓ мулине секционного крашения ✓ синтепон ✓ маленькие бусины или бисер

Подружка
Винни Пуха



5 На туловище внизу выполните вытачки. Сложите детали лицевыми сторонами внутрь и сшейте, оставив сбоку отверстие. Выверните игрушку, набейте синтепоном и пришейте крылья.

6 Пришейте к голове небольшие кисточки из нарезанного фетра. Украсьте сову бусинками или бисером.



1 Переведите шаблоны выкроек на цветной фетр и выкроите с припусками на швы 5 мм детали туловища, крыльев, шапочки, мордочки, клюва, глаз, грудки.

2 Пришейте швом «вперёд иголку» мордочку на переднюю деталь туловища, шапочку — спереди и на затылок.

3 Оформите голову: пришейте клюв, глаза, вышейте чёрным мулине зрачки. Пришейте грудку на туловище.

4 Вышейте на грудке галочки. На голове и крыльях выполните вышивку пунктирными линиями.



Оттенки белого

САЛФЕТКА ДЛЯ ПОДНОСА

✓ льняная ткань по размеру вашего подноса
(в нашем случае 18 x 18 см) ✓ катушка белых х/б
ниток для вышивания в одну нить ✓ х/б пряжа для
вязания крючком № 12 ✓ крючок № 1,0

Описание работы: разделите всю поверхность ткани на одинаковые квадраты, оставив бордюр шириной 4–5 см по периметру. Выполните дёржки и сделайте по периметру подгиб, подшив его примёточным швом. Аккуратно сложите ткань в углах и подшейте потайным швом. Вокруг подгиба выполните мережку. С помощью кальки переведите на угловые квадраты мотивы для вышивания, считая, что размер квадратов сетки схемы 1 x 1 см. Вышейте цветки гладью, серединки цветков швом «узелки», стебли и листья

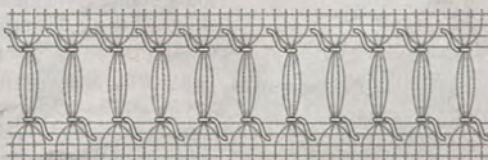
стебельчатым швом. Обвяжите салфетку по периметру кружевом следующим образом. 1-й р.: обвяжите все края узором из фестонов, захватывая только пару ниток подгиба салфетки; 2-й р.: вводя крючок в арки узора из фестонов, свяжите по каждому краю по 49 квадратов филейного узора + по 1 квадрату в каждом углу, и далее вяжите круговыми рядами по схеме 1 и схеме 2 (на схеме приведён угол кружева).

Схемы ► стр. 19

СОВЕТ

Для определения количества пряжи свяжите филейным узором 1 квадрат 10 x 10 см, взвесьте его и умножьте вес на площадь работы, которую предстоит выполнить.

Мережка «столбики»



вязание крючком

Кружевное искусство





САЛФЕТКА С ГОЛУБЯМИ
 ✓ 100 г белых х/б ниток № 8
 ✓ крючок № 1,25

Филейный узор

Пустой квадрат: 1 ст. с/н, 2 в. п., пропустить 2 п., 1 ст. с/н.

Заполненный квадрат: 1 ст. с/н в ст. с/н, по 1 ст. с/н в следующие 2 п., 1 ст. с/н в следующий ст. с/н.

В начале ряда заменять первый ст. с/н на 2 в. п. подъёма. Для добавления пустого квадрата в начале ряда связать 5 возд. п. и 1 ст. с/н в следующий ст. с/н.

Прямоугольник (схема А): свяжите цепочку из 207 в. п. + 3 в. п. подъёма (= 69 пустых квадратов) и далее вяжите по схеме.

Бордюр (схема В): свяжите по периметру прямоугольника 8 круговых рядов ст. б/н, делая прибавления в углах (для этого провязывая по 3 ст. б/н в одну угловую петлю, как показано на схеме). Далее вяжите по схеме фестоны; закончив вязать 14-й ряд, обрежьте и закрепите нить.

САЛФЕТКА ДЛЯ ПОДНОСА

✓ 40 x 40 см белой льняной ткани ✓ 100 г белых х/б ниток № 8 ✓ крючок № 1,25 ✓ белые х/б нитки для вышивания (в одну нить)

Описание работы: свяжите цепочку из 117 в. п. + 5 в. п. подъёма и далее вяжите по схеме. Закончив вязать по схеме, обрежьте и закрепите нить. Поместите связанную салфетку в центр белой ткани и приметайте края салфетки к ткани. Закрепите, выполнив парижский шов. Острыми ножницами уберите часть ткани, которая осталась под связанной салфеткой, делая это очень аккуратно, чтобы не повредить салфетку. Выполните по периметру белой ткани 2 дёржки шириной по 0,5 см: одну на расстоянии 3 см от наружного края и вторую — на расстоянии 3 см от первой. Внешние края сал-

фетки подверните 2 раза на 1 см и приметайте подгибы по краю дёржки; аккуратно сложите углы и подшейте вручную потайным швом. Вышейте по дёржке мережку «раскол», одновременно зафиксировав подгиб; в углах протяните диагональные бриды и обработайте их шнуровым швом. Так же вышейте вторую дёржку.

Схемы ► стр. 20-21



Фантазии садовода



ПОДУШКИ НА СТУЛЬЯ

✓ 3 подушки

из хлопчатобумажной ткани
в двухцветный горох

✓ 3 квадрата по 18 x 18 см ткани
для вышивания ✓ однотонная
волнистая тесьма ✓ мулине

Описание работы: вышейте
в центре ткани мотив по одной из
схем: А (лук, 13 x 13 см), В (свёкла,
12,5 x 12,5 см), С (редис, 14 x 14 см).
Подрубите вышивки по периметру
на 1 см и пришейте волнистую тесь-
му швом в край. Пришейте вышивки
в центр лицевой части подушек по-
тайным швом.

Схемы ► стр. 22-23





орден чертополоха



СУМКА

Размер 31 x 53 см

- ✓ 50 г пряжи зелёного цвета (100% хлопок, 120 м/50 г) ✓ 50 г фиолетовой фантазийной пряжи (50% мохер, 50% акрил, 150 м/50 г) ✓ 50 г фиолетовой пряжи (50% шерсть, 50% акрил, 150 м/50 г) ✓ льняная ткань и льняное кружево 3,5 x 210 см ✓ пуговицы разные ✓ крючок № 3

Описание работы

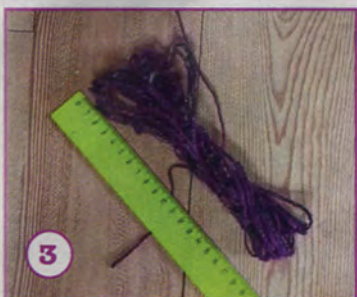
1 Свяжите крючком пряжей зелёного цвета элементы цветка (22 шт. по схеме 1 и 1 шт. по схеме 2).

2 Для сумки выкроите из ткани 2 прямоугольника размером 34 x 43 см. Подготовьте 4 отрезка кружева длиной по 34 см. Пришейте кружево к верхним краям прямоугольников, подвернув 1,5 см ткани; два других отрезка кружева пришейте внизу, отступив от края 3,5 см. Подколите связанные элементы, выбрав желаемую форму чертополоха.

3 Для соцветия чертополоха сложите 2 разные нити фиолетового цвета вместе и намотайте их 15–20 раз на картонку длиной 18 см. Сложите получившуюся пасму пополам, в центре перевяжите.

4 Вложите узел соцветия под верхнюю зелёную часть, подшейте. Распределите красиво петли, фиксируя их на вершинах редкими стежками. Пришейте поэтапно все связанные элементы.

5 Для ручек 2 полосы льняной ткани (10 x 35 см) сложите пополам, заутюжьте внутрь по 1,5 см, прострочите в край. На лицевую сторону пришейте полосу кружева.



6 Сложите две детали сумки лицевой стороной внутрь, стачайте по краям. Пришейте ручки прочной ниткой.

7 Ткань сумки отутюжьте, низ украсьте рядом декоративных

пуговиц. При желании сшейте подкладку.

Автор: Саша Пец

Выкройка и схемы ► стр. 25

Романтика на бегущей дорожке

**ДОРОЖКА СО СВЯЗАННОЙ
КРЮЧКОМ КАЙМОЙ**
Размер 30 x 120 см, ширина
каймы ок. 19 см

✓ 150 г белой пряжи Seidana
(50% полиакрила, 30%
натуральной шерсти, 20%
шёлка, 255 м/50 г)
✓ крючок № 2 ✓ льняная ткань
бежевого цвета Newcastle
(100% льна) длиной 45 см
и шириной 140 см

Треугольный мотив: сложите кольцо из нити и вяжите в кольцо по схеме 2. Перед 1-м ст. б/н круг. р. выполните 1 в. п. дополнительно. Вместо 1-го ст. с/н круг. р. выполняйте 3 в. п. Каждый круг. р. заканчивайте 1 соед. ст. в соответствующую начальную петлю. Выполните 1 раз с 1-го по 3-й круг. р.

Внимание: в инструкции все в. п., ст. б/н, ст. с/н и ст. с/2н обозначены как петли.

Плотность вязания. Основной узор: 39 п. и 16,5 р. = 10 x 10 см, треугольный мотив = длина боковой стороны 4 см.

Центральная деталь: свяжите цепочку из 40 в. п. + 3 в. п. вместо 1-го ст. с/н 1-го р. и вяжите основным узором = 40 п. Через 120 см = 198 р. от наборного края обрежьте нить.

Кайма (2 дет.): выполните 57 треугольных мотивов, при этом одну сторону мотива по схеме 3 в обозначенных стрелками местах присоедините к продольным сторонам центральной детали. 2-й и каждый последующий мотив в обозначенных стрелками местах дополнительно присоединяйте с одной стороны к предыдущему мотиву.

Раскрой: 1 прямоугольник 37 x 127 см из льняной ткани.

Сборка: кайму растяните, ткань подшейте на изнаночную сторону на ширине 1 x 1 см и 1 x 2,5 см, при этом углы выполните в виде «конвертиков», см. рис. Связанную крючком кайму согласно фото пришейте на ткань посередине, при этом примерно половину треугольного мотива оставьте свободной.

Основной узор: вяжите по схеме 1 на цепочке из в. п. Число в. п. кратно 9 + 4 в. п. дополнительно + 3 в. п. вместо 1-го ст. с/н 1-го ряда. Каждый ряд по схеме начинайте с 3 в. п. вместо 1-го ст. с/н. В ширину

начинайте с петель перед раппортом, повторяйте петли раппорта, заканчивайте петлями после раппорта. В высоту выполните 1 раз с 1-го по 3-й р., затем повторяйте 2-й и 3-й р.



ПОДУШКА СО СВЯЗАННОЙ КРЮЧКОМ КАЙМОЙ

Размер 60 x 60 см, ширина каймы ок. 30 см

- ✓ 100 г белой пряжи Seidana (50% полиакрила, 30% шерсти, 20% шёлка, 255 м/50 г) ✓ крючок № 2,5
- ✓ льняная ткань бежевого цвета Newcastle (100% льна) длиной 70 см и шириной 140 см ✓ застёжка-молния длиной 40 см

Основной узор и треугольный мотив: см. дорожку.

Плотность вязания. Основной узор: 37 п. и 16 р. = 10 x 10 см, треугольный мотив = длина боковой стороны 4 см.

Внимание: в инструкции все в. п., ст. б/н, ст. с/н и ст. с/2н обозначены как петли.

Полоса узора (2 дет.): свяжите цепочку из 22 в. п. + 3 в. п. вместо 1-го ст. с/н 1-го р. и вяжите основным узором = 22 п. Через 49 см = 78 р. от наборного края обрежьте нить.

Связанная крючком кай-

ма (4 дет.): выполните 15 треугольных мотивов, при этом одну сторону мотива по схеме 3 в обозначенных стрелками местах присоедините к продольным сторонам полосы узора. 2-й и каждый последующий мотив в обозначенных стрелками местах дополнительно присоединяйте с одной стороны к предыдущему мотиву. При присоединении к 2-й продольной стороне 2-й полосы узора треугольники по схеме 4 присоединяйте к треугольникам 1-й полосы узора.

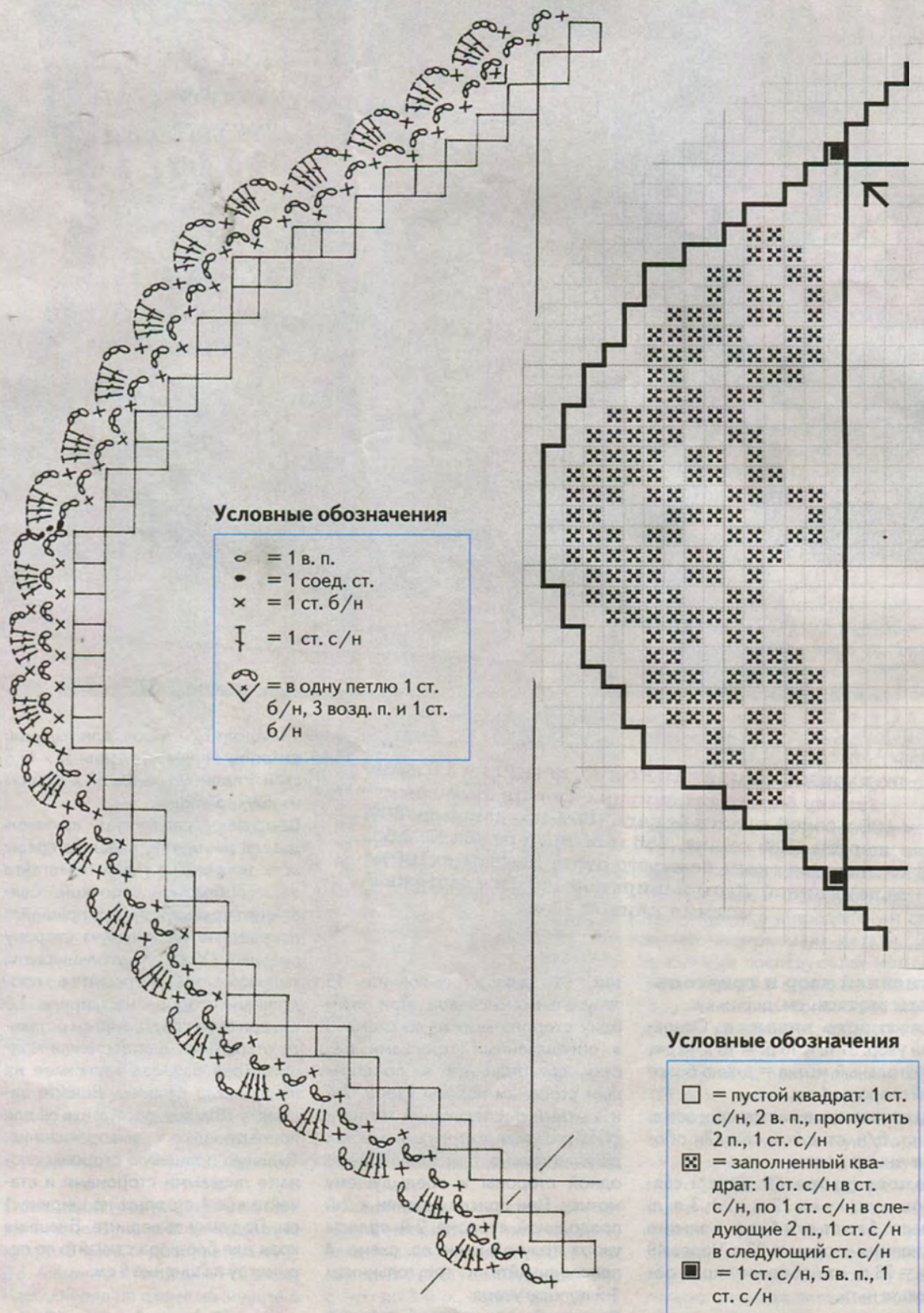
Раскрой: для лицевой стороны

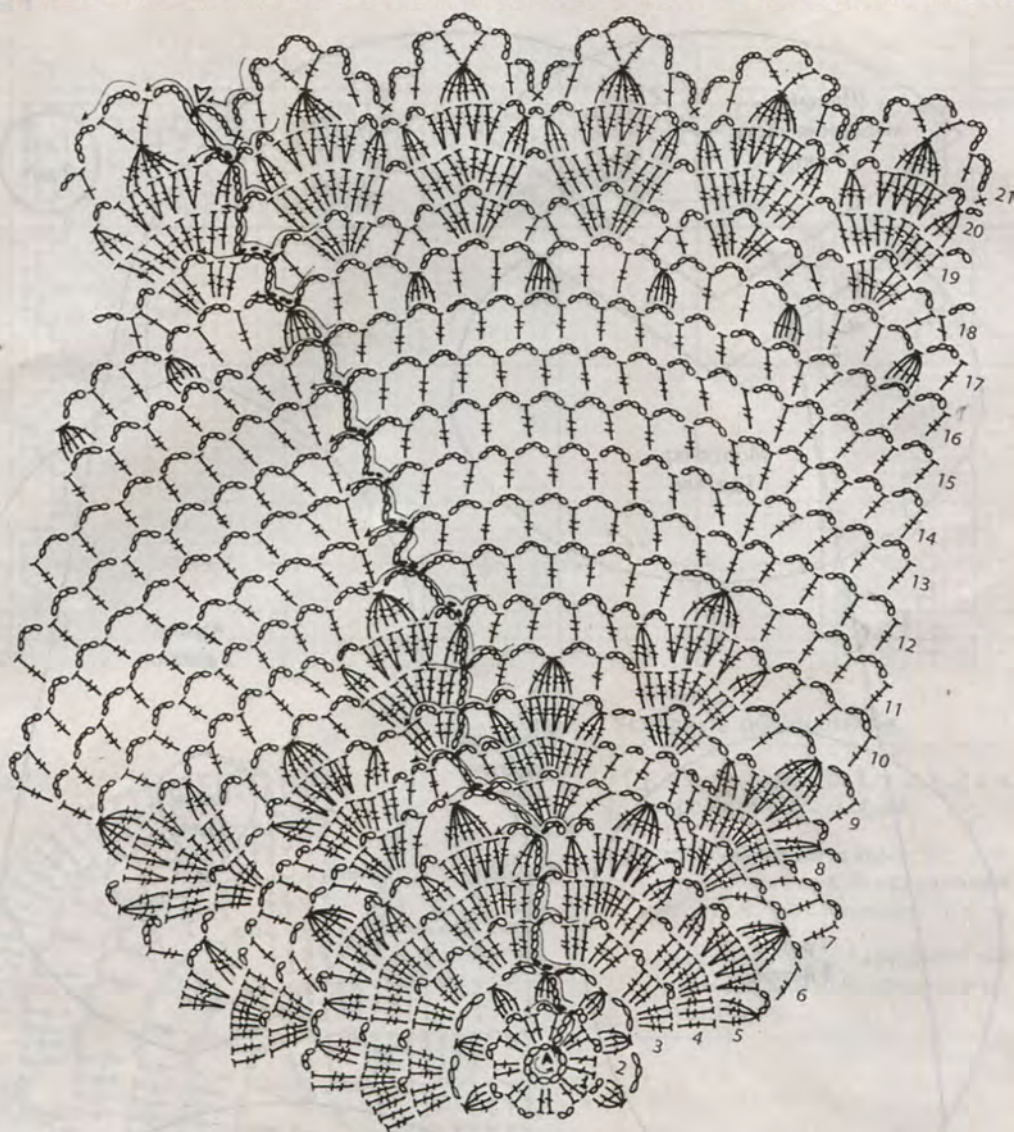
1 квадрат 62 x 62 см, для тыльной стороны 1 прямоугольник 62 x 12,5 см и 1 прямоугольник 62 x 52,5 см из льняной ткани.

Сборка: связанную крючком деталь растяните, внешние срезы всех деталей из ткани обметайте зигзагообразной строчкой. Связанную крючком деталь пришейте посередине на лицевую сторону подушки. Оба прямоугольника для тыльной стороны стачайте по продольной стороне на ширине 1,5 см, при этом средние 40 см оставьте открытыми для застёжки-молнии. Края разреза заутюжьте на изнаночную сторону. Вшейте застёжку-молнию, расстегнув её для последующего выворачивания. Тыльную и лицевую стороны сложите лицевыми сторонами и стачайте все 4 стороны на ширине 1 см. Подушку выверните. Внешние края для бордюра стачайте по периметру на ширине 5 см.

Схемы ► стр. 23-24

к стр. 1 Схемы 1 и 2





Условные обозначения

▲ = начало работы	⌋ = 5 ст. с/н, провязанных вместе
△ = конец работы	⌋ = 3 ст. с/2н, провязанных вместе
↔ = направление работы	⌋ = 6 ст. с/2н, провязанных вместе
○ = 1 в. п.	⌋ = 2 ст. с/2н в одну базовую петлю
● = 1 соедин. ст.	⌋ = 1 ст. с/4н, 5 в. п., 1 ст. с/2н в петлю, закрывающую 5 ст. с/2н, провязанных вместе
× = 1 ст. б/н	
⌋ = 1 ст. с/н	
⌋ = 4 ст. с/н, провязанных вместе	

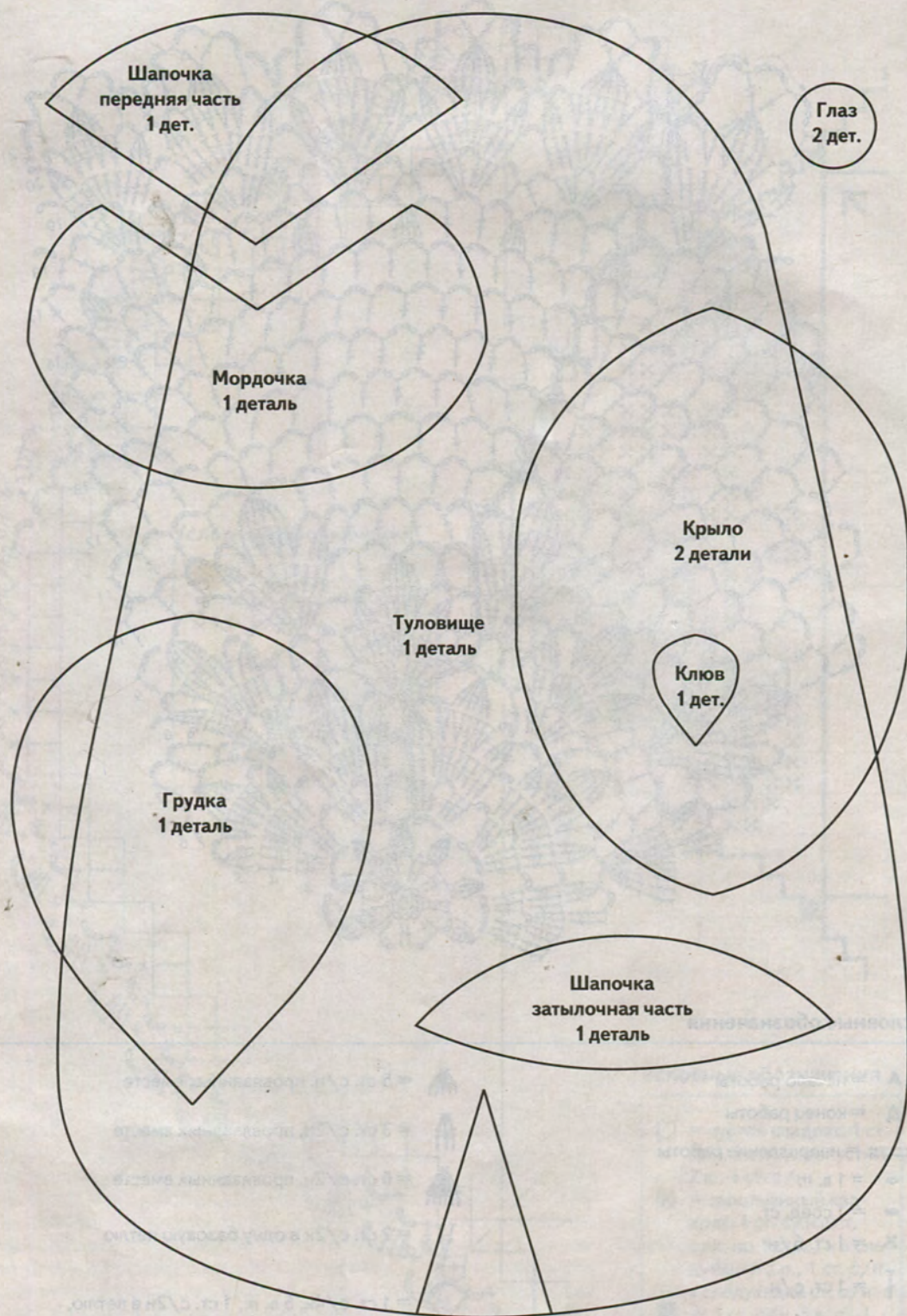


Схема 1

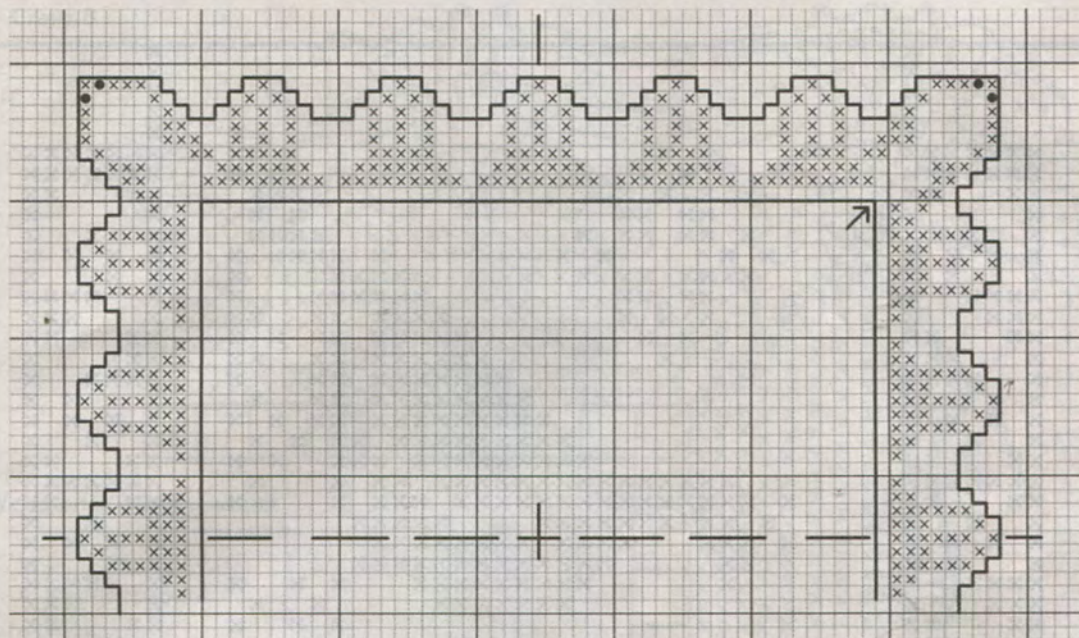
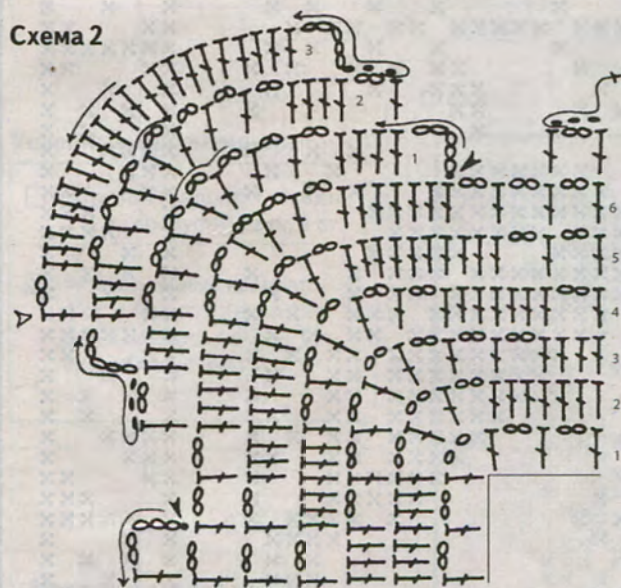


Схема 2



Условные обозначения

- = 1 возд. п.
- = 1 соедин. ст.
- ⌞ = 1 ст. с/н

Условные обозначения

□ = пустой квадрат: 1 ст. с/н, 2 в. п., пропустить 2 п., 1 ст. с/н

⊗ = заполненный квадрат: 1 ст. с/н в ст. с/н, по 1 ст. с/н в следующие 2 п., 1 ст. с/н в следующий ст. с/н

На схеме 1 черные кружки не имеют никакого значения, эти квадраты не существуют.

Увеличить в 2 раза

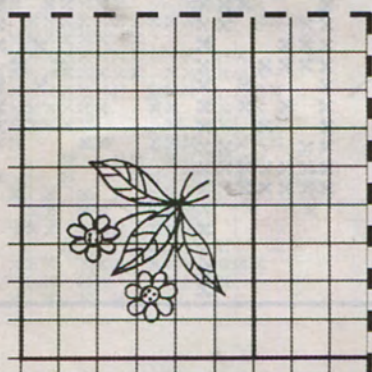


Схема А

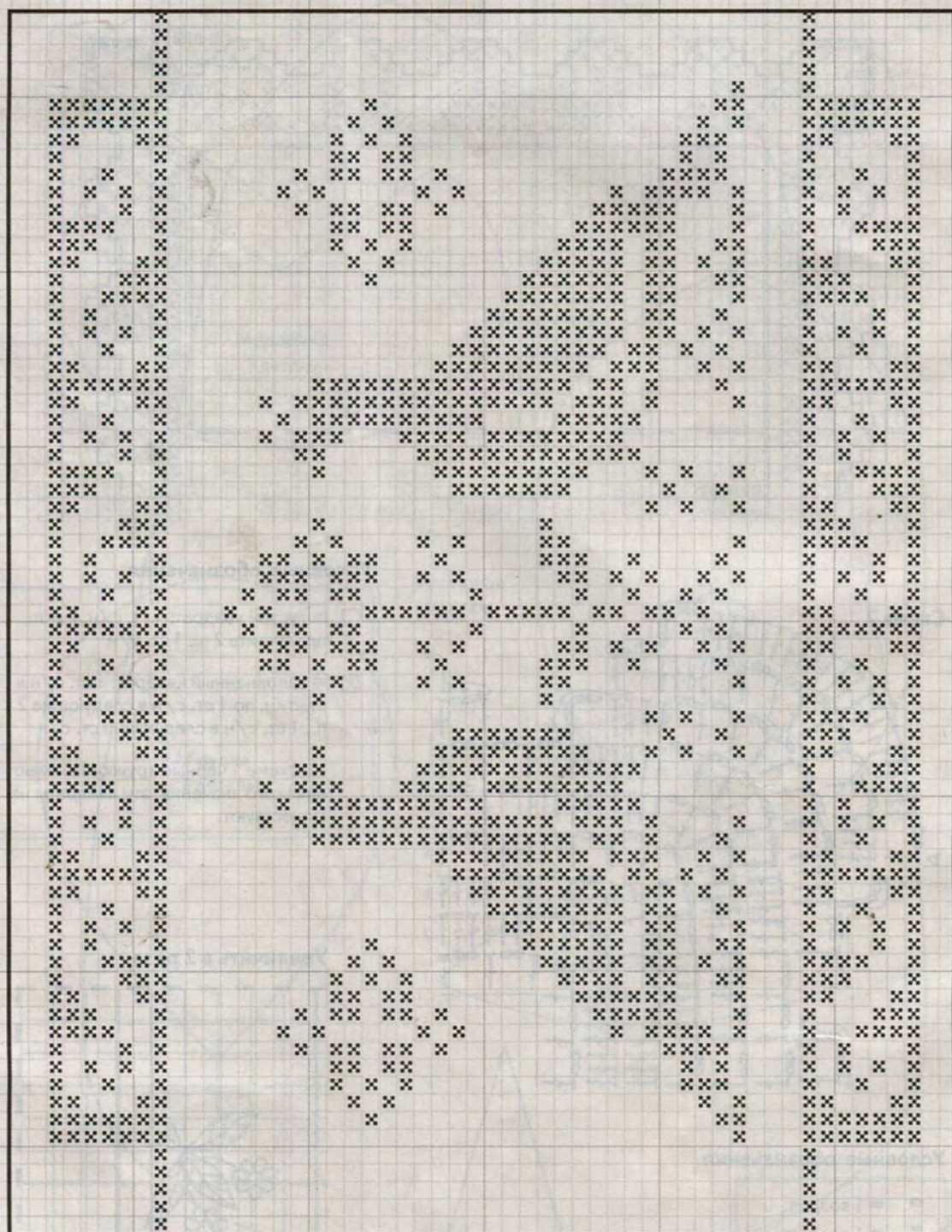
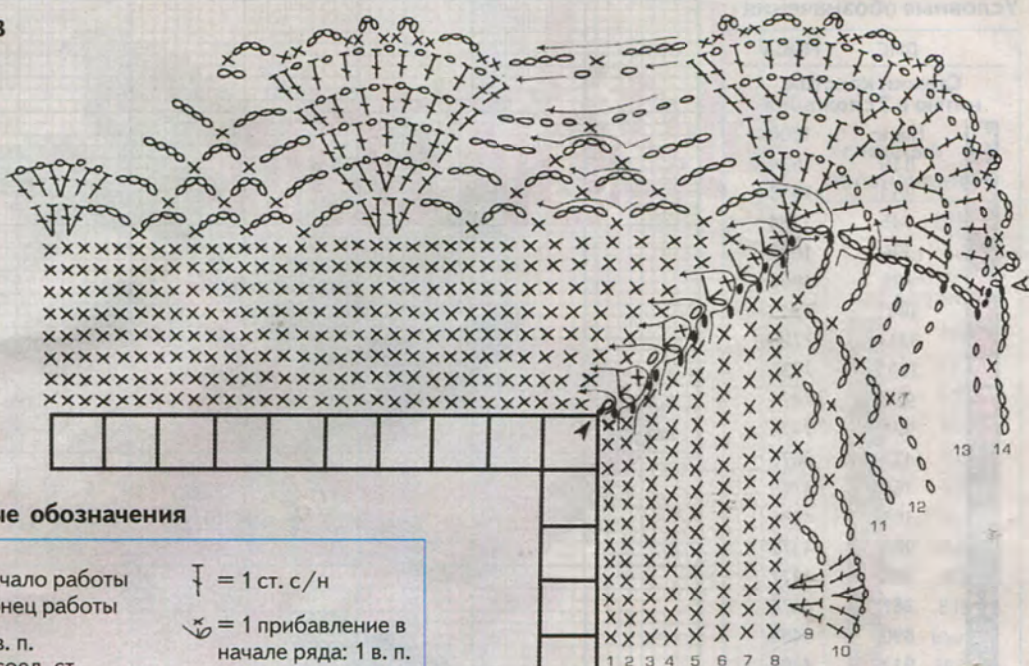


Схема В



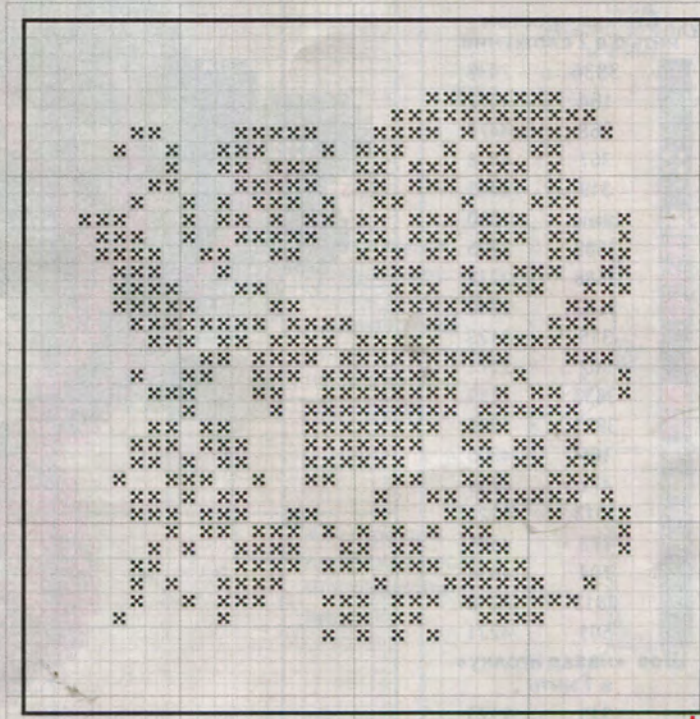
Условные обозначения

- | | |
|-------------------|-------------------------|
| ▲ = начало работы | ⊥ = 1 ст. с/н |
| ▲ = конец работы | ↘ = 1 прибавление в |
| ○ = 1 в. п. | на начале ряда: 1 в. п. |
| ● = 1 соедин. ст. | + 2 ст. б/н в одну |
| × = 1 ст. б/н | петлю |

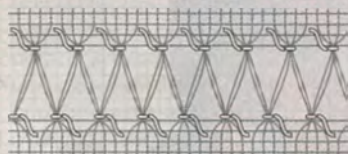
Условные обозначения

- | |
|--|
| □ = пустой квадрат: 1 ст. с/н, 2 в. п., пропустить 2 п., 1 ст. с/н |
| ⊗ = заполненный квадрат: 1 ст. с/н в ст. с/н, по 1 ст. с/н в следующие 2 п., 1 ст. с/н в следующий ст. с/н |

Схема



Мережка «раскол»



Условные обозначения

DMC	FINCA
Стежки крестом нитью в 2 сложения	
	blanc 1000
	819 1634
	951 7933
	745 1134
	726 1098
	725 1062
	3855 7710
	3854 7726
	3853 7731
	922 7471
	921 7475
	433 8075
	165 4799
	369 4586
	966 4379
	368 4472
	367 4478
	890 4485
	912 4396
	505 4368
Шов «назад иголку» в 1 нить	
	921 7475

DMC	FINCA
Стежки крестом нитью в 2 сложения	
	3836 2439
	164 4472
	368 4472
	367 4478
	319 4485
	blanc 1000
	3689 2225
	3688 2232
	3687 2240
	315 2123
	902 2171
	3833 2159
	3831 1906
	165 4805
	472 4799
	3013 5224
	772 4586
	704 4636
	3813 4218
	501 4231
Шов «назад иголку» в 1 нить	
	315 2123





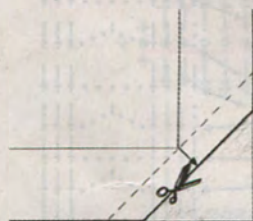
Условные обозначения

DMC
Стежки крестом
нитью
в 2 сложения

	165
	772
	912
	954
	505
	319
	955
	3689
	3833
	819
	blanc
	3688
	3726
	3836
	3831
	3832
	3705

Шов
«назад иголку»
в 1 нить
— 3726

к стр. 14-15 Углы «конвертики»

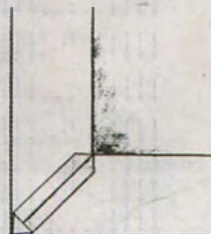


1 Обрежьте уголки под углом 45°. При этом у готового угла должен остаться припуск на шов шириной 1 см (если обработка производится с припусками шириной 1 см).

2 Угол сложите лицевой стороной внутрь, стачайте.



3 Разутюжьте припуски шва. Уголок выверните на изнаночную сторону, припуски на подгиб заутюжьте.



4 Настрочите припуски в край или подшейте вручную.



к стр. 14-15 Схемы

Схема 1

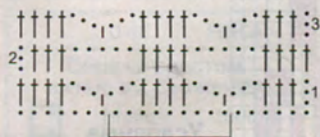


Схема 2

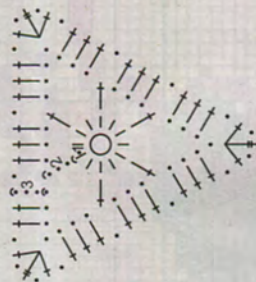
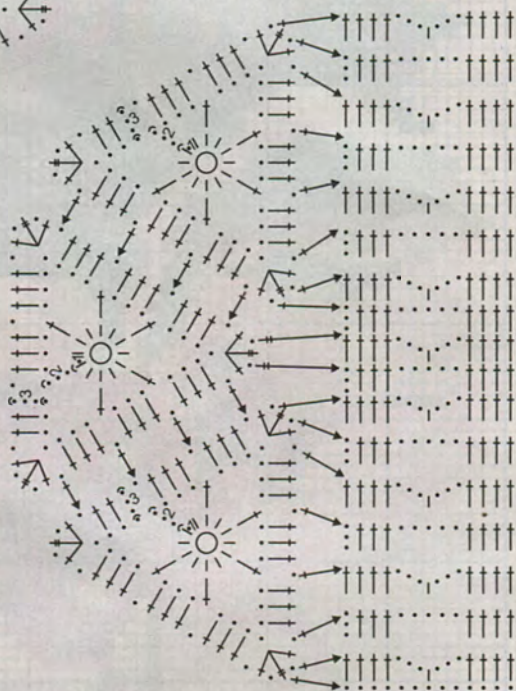


Схема 3



Условные обозначения

○ = кольцо из нити

• = 1 в. п.

∧ = 1 соедин. ст.

| = 1 ст. б/н

↑ = 1 ст. с/н

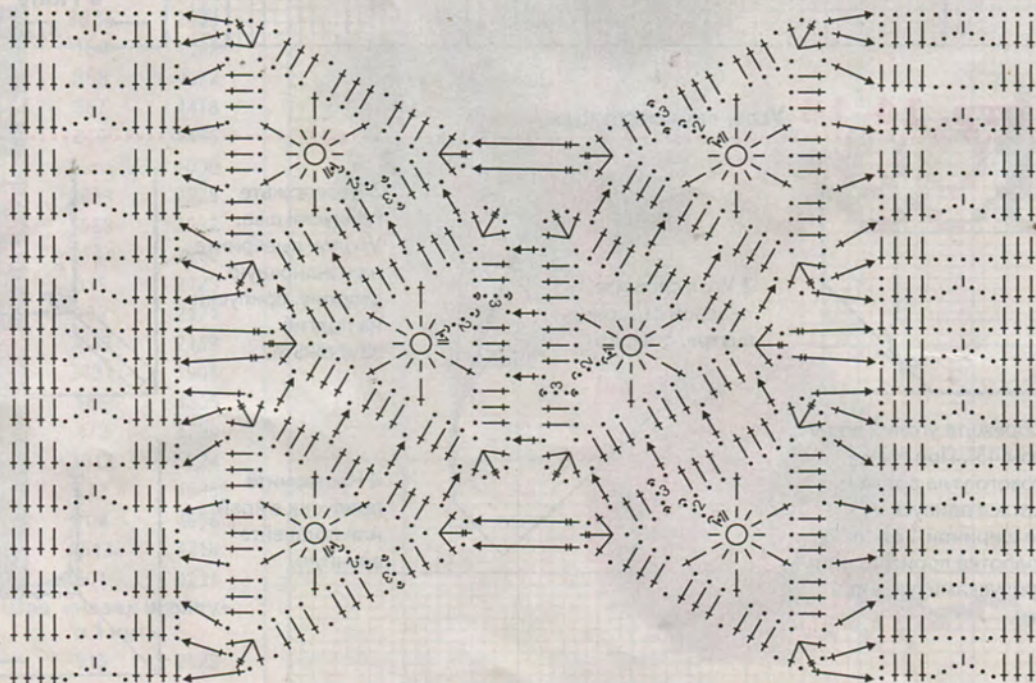
↑ = 1 ст. с/2н

↑ = 1 ст. с/н со стрелкой к петле основания

↑ = 1 ст. с/2н со стрелкой к петле основания

Если значки соединяются внизу, то столбики вязать в одну и ту же петлю основания.

Схема 4



к стр. 12-13

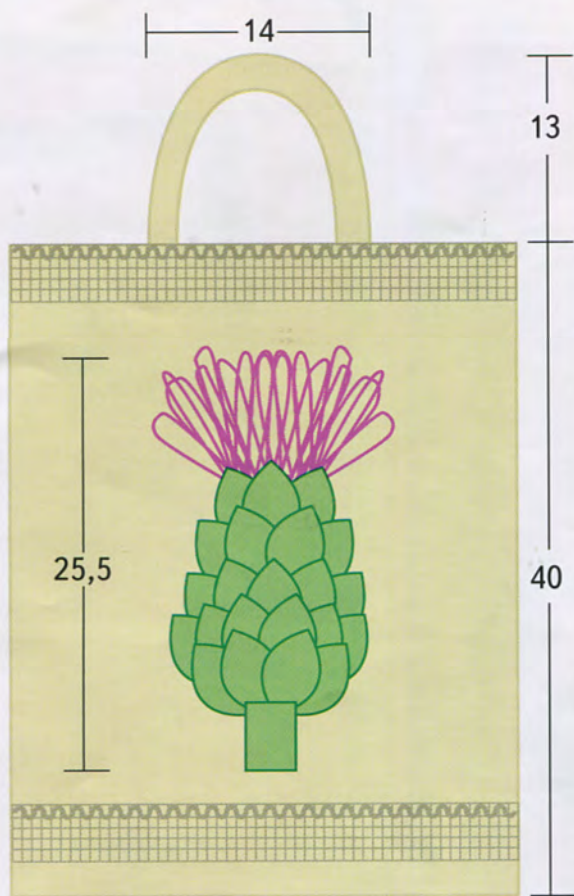


Схема 1

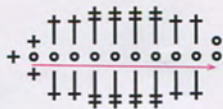


Схема 2



Условные обозначения

- = возд. п.
 + = ст. б/н
 † = ст. с/н
 ‡ = ст. с/2н
 → = направление вязания

Лена
КРЕАТИВ

© «ЛЕНА КРЕАТИВ» № 5/2019 (61)

modnoerukodelie.ru

ИЗДАТЕЛЬ ООО «ЗМС МЕДИА»

АДРЕС ИЗДАТЕЛЯ И РЕДАКЦИИ

143200 МО г. Можайск, ул. Октябрьская, д. 65

Тел. +7-495-685-95-78

Главный редактор Марина Николаевна ПЕЦ

Редакционно-дизайнерские услуги и вёрстка
ИП БУЛГАНИНА О.В.

По вопросам размещения рекламы:

+7-966-149-07-09, e-mail:

j.mordvinkina@konliga.ru

По вопросам распространения:

konliga@konliga.ru, тел.: +7-495-280-00-20

По вопросам подписки:

podpiska@konliga.ru, тел.: +7-903-207-57-60

Дата выхода в свет 10.09.2019

Дата начала продаж 16.09.2019

В журнале публикуются лицензионные материалы немецкой компании BPV Mediern Vertrieb GmbH & Co. KG, R merstr. 90, D-79618 Rheinfelden. © 2019: BPV Mediern Vertrieb GmbH & Co. KG

В журнале использованы материалы
© SIA Photo Agency/ www.sia-photos.com

Логотипы (товарные знаки) третьих лиц размещены на правах рекламы.

УЧРЕДИТЕЛЬ АО «КОНЛИГА МЕДИА»
www.konliga.ru

Журнал зарегистрирован Федеральной службой
по надзору в сфере связи, информационных
технологий и массовых коммуникаций
(Роскомнадзор).

Свидетельство о регистрации
ПИ № ФС77-64866 от 10.02.2016. 12+

Свободная цена. Тираж 15 000 экз.

Отпечатано в типографии ООО "РосФлекс",

Юридический адрес: 305001, г. Курск,
ул. Дружининская, д. 29, офис 7

тел.: +7-4712-32-36-24

Зак. № 29987.

Редакция не несёт ответственности за
содержание рекламных объявлений.

Перепечатка материалов только с письменного
разрешения редакции.



Вы всегда можете купить свежие номера
журнала в магазине

Konliga.Biz!

Яркие сюжеты

3/4
для вышивок



Самые интересные идеи для вышивки от лучших российских и зарубежных художников представлены в очередном номере журнала «**Вышитые картины**». Пейзажи и портреты, жанровые сценки и зарисовки, цветы и животные – выбор сюжетов огромный! Украсить вышитой картиной интерьер квартиры, сделать подарок родным и близким – с нашим журналом возможно всё! Эксклюзив номера – картина великого русского художника Ивана Шишкина «Утро в сосновом лесу» в рубрике «Шедевры из музеев мира». Также на страницах журнала читайте: интересные новости, рассказы о мастерах и художниках, советы специалистов, интересные конкурсы с отличными призами и многое другое.

УЖЕ В ПРОДАЖЕ!

